



Camera di Commercio  
Lecco



**PROGETTO EXCELSIOR**

SISTEMA INFORMATIVO  
PER L'OCCUPAZIONE  
E LA FORMAZIONE



**IMPRESA LECCO**

servizio per  
ASCOLTARE E  
ACCOMPAGNARE  
LE IMPRESE

# Nota informativa

n. 4 del 4 aprile 2017

## L'export e l'import lecchese nel 2017



A cura dell'U.O. "Studi, Programmazione, Statistica e Osservatori" della Camera di Commercio di Lecco

*Carlo Guidotti / Daniele Rusconi / Michela Cantoni*

Tel. 0341.292214-33; Fax 0341.292263; e-mail: [statistica@lc.camcom.it](mailto:statistica@lc.camcom.it)

**"OSSERVATORIO ECONOMICO PROVINCIALE"**

Iscrizione presso il Tribunale di Lecco n. 4/98 del 26-5-1998

Direttore Responsabile: Rossella Pulsoni, Segretario Generale della Camera di Commercio di Lecco

*N.B.: Per la riproduzione di tutto, di parte del documento o dei dati in esso contenuti, è necessario riportare la fonte.*

## **NEL 2016 PROSEGUE IL TREND DI APERTURA INTERNAZIONALE DELL'ECONOMIA LECCHESE: ESPORTAZIONI +1,2%, IMPORTAZIONI +1,1%.**

### **L'ATTIVO DELLA BILANCIA COMMERCIALE RAGGIUNGE QUOTA +1,69 MILIARDI DI EURO (+1,3%).**

Lecco, 4 aprile 2017 – *“L’apertura internazionale del sistema economico produttivo lecchese continua a crescere e gli scambi commerciali sono sempre più un punto di forza delle imprese locali”*. Il **Presidente della Camera di Commercio di Lecco Daniele Riva** commenta così i dati recentemente diffusi dall’Istat e precisa: *“Nel 2016 le esportazioni della nostra provincia sono state pari a 4,13 miliardi di Euro (+1,2% rispetto al 2015, contro il +0,8% lombardo e il +1,2% italiano). Le importazioni ammontano a 2,44 miliardi di Euro (+1,1%, a fronte del -1,3% regionale e nazionale)<sup>1</sup>. Il manifatturiero, e in particolare il settore metalmeccanico, rimane il ‘cuore pulsante’ della nostra economia: oltre un terzo delle esportazioni e delle importazioni ha riguardato la meccanica, quota di gran lunga superiore al dato regionale e nazionale (Lombardia: 10% per l’import e 15% per l’export; Italia: entrambi intorno al 10%). Nel metalmeccanico il “made in Lecco” rappresenta ben il 3,4% dell’export italiano”*.

*“L’apertura verso nuovi mercati, la creazione di reti e filiere ‘glocal’ - con i piedi ben piantati nel territorio e l’orizzonte internazionale - sono leve strategiche per le nostre MPMI: quelle che si sono proiettate verso nuovi mercati hanno tenuto e consolidato le loro posizioni, hanno aumentato i fatturati, hanno assunto dipendenti, hanno realizzato investimenti. Guardare verso l’estero richiede, però, una forte spinta/investimento su innovazione e formazione”*, commenta ancora il **Presidente Riva**: *“ambiti su cui la Camera con la propria Azienda L@riodesk continua e continuerà a dare il proprio sostegno al Sistema”*.

**Il saldo della bilancia commerciale lecchese – ovvero la differenza tra esportazioni e importazioni – nel 2016 è stato pari a +1,69 miliardi di Euro (+1,3% rispetto al 2015).** Anche il saldo italiano è positivo (+51,5 miliardi di Euro, +23,2%), mentre resta negativo - seppur in miglioramento - quello della Lombardia (-2,47 miliardi di Euro, +48,8%) [*cf. tab.1 dell’allegato statistico*].

Oltre a Lecco, le realtà lombarde dove nel 2016 sono cresciute sia le esportazioni che le importazioni sono **Mantova** (rispettivamente +4,3% e +4,1%), **Bergamo** (+2,1% e +1,6%) e **Monza Brianza** (+0,9% e +5,1%). Le province dove l’*export* è salito e l’*import* è diminuito sono **Lodi** (+5,1 e -1,1%), **Milano** (+3,9% e -0,9%) e **Cremona** (+2,8% e -6,5%). Cinque territori evidenziano cali sia nelle esportazioni che nelle importazioni: **Varese** (rispettivamente -9% e -9,8%), **Pavia** (-8,1% e -5,9%), **Sondrio** (-2,5% e -7,7%), **Como** (-1,5% e -2,2%) e **Brescia** (-1,2% e -1,6%).

<sup>1</sup> I dati del 2016 sono provvisori.

## L'andamento settoriale dell'export

Come ha sottolineato il Presidente Riva, anche nel 2016 il contributo all'*export* lecchese è venuto prevalentemente dal metalmeccanico: **prodotti in metallo (36,5%** del totale) e **macchinari (25,8%)**. Seguono a distanza i **prodotti tessili** (“sistema moda”, 7%); la **chimica-gomma** con il **6,8%**; i **mezzi di trasporto** con il **6,3%**; l'**alimentare** con il **5,3%**.

Tra i comparti citati, quelli che hanno fatto registrare la **miglior performance** rispetto al 2015 sono i **“mezzi di trasporto”** (+10,8%, contro il -8,8% lombardo e il +5,4% italiano), la **“chimica gomma”** (Lecco +6,1%; Lombardia, +4,8%; Italia, +3,3%) e il **“sistema moda”** (Lecco +5,4%, contro il +5,5% regionale e il +1,2% nazionale) [cfr. tab. 2, grafici 1 e 2 dell'allegato statistico].

## Mercati di sbocco

Il mercato di sbocco principale del **“Made in Lecco”** è tuttora quello dell'Unione Europea (67,3% delle esportazioni), seppure in calo: **-0,1%**. Diminuisce anche l'*export* verso i mercati nordamericani (6,6% dell'*export* totale, **-3%**), dell'Africa (2,8%, **-10,2%**) e dell'Oceania (**-1,2%**). Viceversa aumentano le esportazioni verso il centro e sud America (2,2% del totale, +13,2%), l'Asia (11,9%, +10%) e l'Europa non UE (8,5%, +5,4%) [cfr. grafico 6].

La Germania si conferma primo Paese destinatario dell'*export* lecchese, con ben 985,5 milioni di Euro, ovvero il 24% del totale, seguita dalla Francia (oltre 420 milioni di Euro, 10,2%), dagli Stati Uniti (oltre 251 milioni di Euro, 6,1%), dal Regno Unito (185,6 milioni di Euro, 4,5%) e dalla Spagna (quasi 176,5 milioni di Euro, 4,3%). Questi primi 5 mercati sono destinatari di oltre il 60% delle esportazioni provinciali totali [cfr. tab. 4, grafico 8].

Tra i principali Paesi, cresce l'*export* lecchese verso la Spagna (+10,4%), l'Austria (+3,2%) e i Paesi Bassi (+1,2%); da segnalare il calo soprattutto di Stati Uniti (-4,1%, pari a una riduzione di 5,6 milioni di Euro rispetto al 2015), Francia (-3,8%: 16,6 milioni di Euro in meno) e Germania (-3%: 30,6 milioni di Euro in meno) [cfr. grafico 8].

## L'andamento settoriale dell'import

Con riferimento all'*import*, il settore principale è sempre il metalmeccanico (829 milioni di Euro, pari al 34% del totale), seguito da macchinari (377,2 milioni di Euro, 15,5%), chimica e gomma (242,3 milioni di Euro, 9,9%), legno-carta (182,3 milioni di Euro, 7,5%) e alimentari (171,4 milioni di Euro, 7%).

Tra i principali settori, da segnalare la crescita delle importazioni del legno-carta (+13,4%, contro il +0,9% lombardo e il -2% italiano) e della **“chimica-gomma”** (+7,3%, contro il -1,6% regionale e il +0,5% nazionale); viceversa, cala significativamente l'*import* degli alimentari (Lecco -22,1%; pressoché invariato in Lombardia e in Italia) [cfr. tab. 2, grafici 3 e 4].

## Mercati di approvvigionamento

Anche per le importazioni il mercato principale resta quello europeo: **84,4%** del totale (in particolare dai Paesi UE proviene il 73,7%), ed è pure **in crescita (+1,1%)**. **Diminuisce l'import della nostra provincia dall'America (-39,5%) e dall'Oceania (-89,6%)**; viceversa **crece** quello proveniente dall'Asia (+19,4%, contro il -1% regionale e il -3% nazionale) e dall'Africa (+46%, contro il -7,7% della Lombardia e il -12,6% italiano) [cfr. grafico 5].

**I principali Paesi da cui Lecco importa merci sono Germania** (circa 611,4 milioni di Euro, pari al **25,1%** dell'import totale), **Spagna** (circa 221,3 milioni di Euro, cioè il **9,1%**), **Francia** (183,8 milioni di Euro, **7,5%**), **Cina** (161,5 milioni di Euro, **6,6%**) e **Regno Unito** (116,9 milioni di Euro, **4,8%**) [cfr. tab. 4, grafico 7].

**Tra i primi cinque Paesi, calano le nostre importazioni solo dalla Germania (-2,1%)**, mentre crescono soprattutto quelle dalla **Spagna e dalla Francia** (rispettivamente +6% e +3,1%).

### Bilancia commerciale con i principali Paesi di interscambio

Con la **Germania**, primo Paese sia per l'export che per l'import lecchese, la bilancia commerciale 2016 è positiva per **374,1 milioni di Euro**.

Con la **Francia** (2° mercato di sbocco e 3° di approvvigionamento), l'attivo è stato di **239,5 milioni di Euro**.

Con il **Regno Unito** (4° mercato per il nostro export e 6° per l'import) il surplus è stato di **68,7 milioni di Euro**.

Con la **Spagna** (5° mercato di sbocco e 2° di approvvigionamento) si è verificato un **disavanzo di 44,8 milioni di Euro**.

La **Cina** è il 4° Paese di riferimento per le importazioni lecchesi, mentre meno significativo è il nostro export (pari a 69,3 milioni di Euro); **il saldo è negativo per 92,2 milioni di Euro**.

Viceversa, gli **Stati Uniti** sono il 3° Paese destinatario delle esportazioni lecchesi, ma non rientrano tra i primi 10 con riferimento all'import (pari a 35 milioni di Euro); **il saldo è positivo per 216,3 milioni di Euro**.

**La somma degli attivi commerciali con Germania, Francia e Stati Uniti rappresenta quasi la metà dell'intero avanzo commerciale lecchese 2016.**

## ALLEGATO STATISTICO

<b>Tab. 1 - Italia, Lombardia e province lombarde: andamento <i>import ed export</i>. Anni 2015-2016</b>						
TERRITORIO	2015		2016 (provvisorio)		var %	
	import	export	import	export	import	export
Bergamo	8.122.282.353	14.157.133.079	8.252.436.357	14.457.747.855	1,60	2,12
Brescia	8.107.337.141	14.677.513.167	7.975.755.549	14.497.614.711	-1,62	-1,23
Como	3.010.662.400	5.556.863.540	2.944.638.611	5.475.499.663	-2,19	-1,46
Cremona	3.237.815.212	3.622.558.126	3.028.342.282	3.725.293.775	-6,47	2,84
<b>Lecco</b>	<b>2.409.485.000</b>	<b>4.079.605.630</b>	<b>2.436.849.274</b>	<b>4.129.004.631</b>	<b>1,14</b>	<b>1,21</b>
Lodi	4.702.423.578	2.634.743.631	4.653.012.883	2.770.042.416	-1,05	5,14
Mantova	3.946.883.221	5.844.012.182	4.108.789.335	6.092.965.473	4,10	4,26
Milano	61.927.489.380	37.041.338.084	61.358.214.447	38.482.626.553	-0,92	3,89
Monza B.za	6.170.281.545	9.099.722.389	6.484.523.661	9.178.465.057	5,09	0,87
Pavia	7.876.428.806	3.569.318.613	7.410.971.600	3.281.928.056	-5,91	-8,05
Sondrio	433.398.196	641.350.883	399.859.626	625.581.501	-7,74	-2,46
Varese	6.217.361.975	10.417.124.054	5.611.101.874	9.481.879.888	-9,75	-8,98
<b>Lombardia</b>	<b>116.161.848.807</b>	<b>111.341.283.378</b>	<b>114.664.495.499</b>	<b>112.198.649.579</b>	<b>-1,29</b>	<b>0,77</b>
<b>Italia</b>	<b>370.484.379.245</b>	<b>412.291.286.364</b>	<b>365.579.041.708</b>	<b>417.076.828.563</b>	<b>-1,32</b>	<b>1,16</b>

Fonte: Elaborazione Ufficio Studi Camera di Commercio di Lecco su dati Istat – Banca dati Coeweb

**Tab 2 (prima parte) - Italia, Lombardia e province lombarde: andamento *import ed export* per settore. Anno 2016 (valori provvisori).**

TERRITORIO	Mezzi di trasporto		Metalli di base e prodotti in metallo, esclusi macchine e impianti		Prodotti tessili, abbigliamento, pelli e accessori		Chimica e Gomma		Legno e prodotti in legno; carta e stampa	
	import	export	import	export	import	export	import	export	import	export
Varese	519.392.013	1.457.948.054	491.461.730	863.500.570	545.319.045	906.101.285	1.590.581.828	1.949.928.317	142.985.435	229.618.149
Como	75.323.981	207.484.823	271.087.151	573.040.158	574.608.494	1.545.598.846	720.953.908	966.948.009	125.996.371	135.928.521
Sondrio	8.287.070	41.118.591	40.531.143	171.892.586	13.740.924	21.289.280	55.161.948	92.273.626	41.030.031	23.336.411
Milano	4.415.993.210	1.381.251.071	4.013.647.014	3.425.247.422	5.036.462.994	6.210.151.041	15.784.963.743	9.667.743.175	796.135.377	655.002.176
Bergamo	808.023.529	1.268.308.794	916.877.910	1.809.900.316	791.602.729	973.999.316	2.718.743.418	3.508.755.868	300.157.042	303.915.095
Brescia	441.404.358	1.664.606.523	2.396.350.182	4.666.246.287	556.030.941	732.295.802	1.116.344.987	1.261.750.699	224.005.226	139.744.098
Pavia	1.541.223.115	65.346.015	264.065.274	320.344.295	91.840.463	195.528.616	1.465.276.100	1.053.915.691	50.636.116	37.869.841
Cremona	44.718.131	58.236.943	1.189.132.841	1.329.337.240	85.580.404	204.093.165	704.498.374	697.060.077	98.225.825	97.690.784
Mantova	402.537.070	1.053.775.514	1.016.562.954	1.056.097.624	447.726.215	909.563.596	895.619.900	1.051.520.253	125.066.601	98.743.016
<b>Lecco</b>	<b>97.594.914</b>	<b>258.904.289</b>	<b>829.047.675</b>	<b>1.506.628.293</b>	<b>134.011.625</b>	<b>290.608.239</b>	<b>242.326.001</b>	<b>274.959.073</b>	<b>182.260.800</b>	<b>101.999.592</b>
Lodi	12.576.033	40.657.406	251.061.850	92.097.540	72.433.827	50.659.428	1.465.668.577	711.332.753	61.751.872	6.846.727
Monza Brianza	179.991.832	298.623.163	863.772.904	1.606.152.192	387.095.537	459.738.816	1.938.896.808	2.388.436.881	223.963.081	154.438.335
<b>Lombardia</b>	<b>8.547.065.256</b>	<b>7.796.261.186</b>	<b>12.543.598.628</b>	<b>17.420.484.523</b>	<b>8.736.453.198</b>	<b>12.499.627.430</b>	<b>28.699.035.592</b>	<b>23.624.624.422</b>	<b>2.372.213.777</b>	<b>1.985.132.745</b>
<b>Italia</b>	<b>45.046.776.305</b>	<b>47.536.810.337</b>	<b>35.737.315.034</b>	<b>43.767.882.468</b>	<b>30.522.353.735</b>	<b>48.631.383.386</b>	<b>70.801.213.853</b>	<b>74.104.547.735</b>	<b>9.780.152.077</b>	<b>8.355.478.891</b>

Fonte: Istat – Banca dati Coeweb

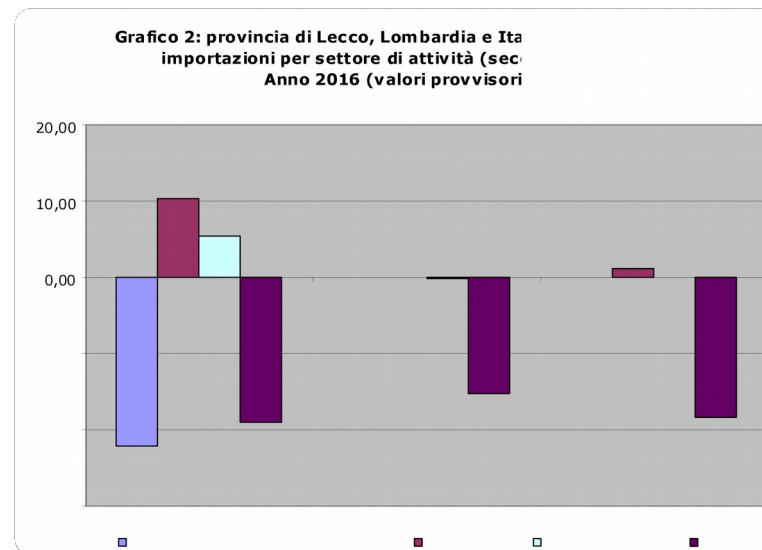
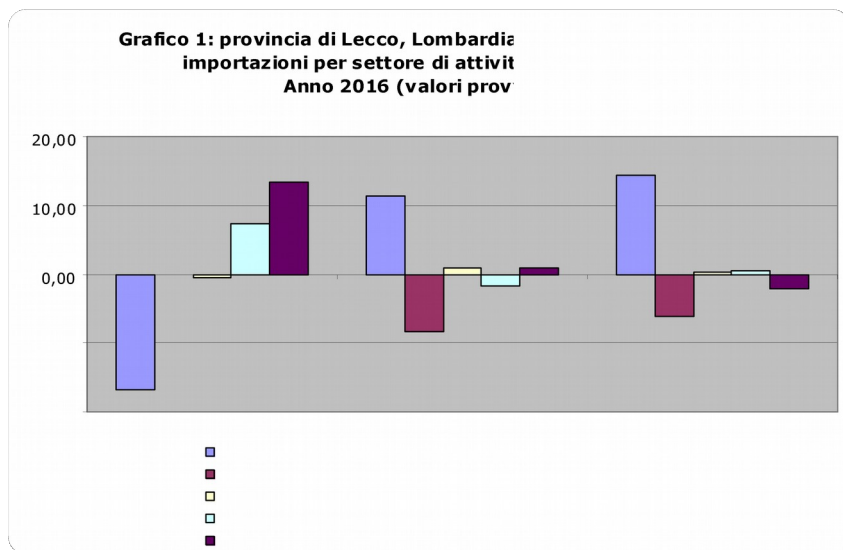
**Tab 2 (seconda parte) - Italia, Lombardia e province lombarde: andamento *import* ed *export* per settore. Anno 2016 (valori provvisori).**

TERRITORIO	Prodotti alimentari, bevande e tabacco		Altro industria (*)		Agricoltura e pesca		Altro (**)		totale	
	import	export	import	export	import	export	import	export	import	export
Varese	592.593.391	492.291.616	1.610.207.725	3.538.055.865	53.528.251	5.392.987	65.032.456	39.043.045	5.611.101.874	9.481.879.888
Como	227.024.393	309.831.167	812.468.561	1.700.592.989	105.193.338	6.379.876	31.982.414	29.695.274	2.944.638.611	5.475.499.663
Sondrio	117.973.432	78.503.065	59.862.901	150.583.262	56.387.286	9.919.627	6.884.891	36.665.053	399.859.626	625.581.501
Milano	2.860.763.825	1.436.974.346	26.604.321.475	14.582.111.040	1.053.562.291	182.614.902	792.364.518	941.531.380	61.358.214.447	38.482.626.553
Bergamo	366.990.605	697.285.876	1.949.274.736	5.538.311.804	194.801.337	89.042.276	205.965.051	268.228.510	8.252.436.357	14.457.747.855
Brescia	628.395.545	511.326.716	1.522.736.862	5.257.126.963	267.895.095	36.948.287	822.592.353	227.569.336	7.975.755.549	14.497.614.711
Pavia	600.043.534	394.326.525	927.266.901	1.155.597.634	80.212.144	20.359.241	2.390.407.953	38.640.198	7.410.971.600	3.281.928.056
Cremona	282.025.063	508.938.370	380.768.515	805.950.257	132.248.653	18.147.117	111.144.476	5.839.822	3.028.342.282	3.725.293.775
Mantova	427.668.150	576.216.030	543.193.931	1.306.941.789	232.857.957	25.372.478	17.556.557	14.735.173	4.108.789.335	6.092.965.473
<b>Lecco</b>	<b>171.428.117</b>	<b>220.378.216</b>	<b>602.923.612</b>	<b>1.430.402.759</b>	<b>152.868.966</b>	<b>6.771.069</b>	<b>24.387.564</b>	<b>38.353.101</b>	<b>2.436.849.274</b>	<b>4.129.004.631</b>
Lodi	859.903.592	290.809.884	1.882.620.927	1.559.402.051	25.725.405	1.946.760	21.270.800	16.289.867	4.653.012.883	2.770.042.416
Monza Brianza	363.538.962	112.815.615	2.424.534.983	4.010.005.487	48.721.078	9.491.917	54.008.476	138.762.651	6.484.523.661	9.178.465.057
Lombardia	7.498.348.609	5.629.697.426	39.320.181.129	41.035.081.900	2.404.001.801	412.386.537	4.543.597.509	1.795.353.410	114.664.495.499	112.198.649.579
Italia	29.139.081.460	31.545.415.038	88.507.088.141	146.067.880.214	13.765.091.494	6.817.726.411	42.279.969.609	10.249.704.083	365.579.041.708	417.076.828.563

Fonte: Istat – Banca dati Coeweb

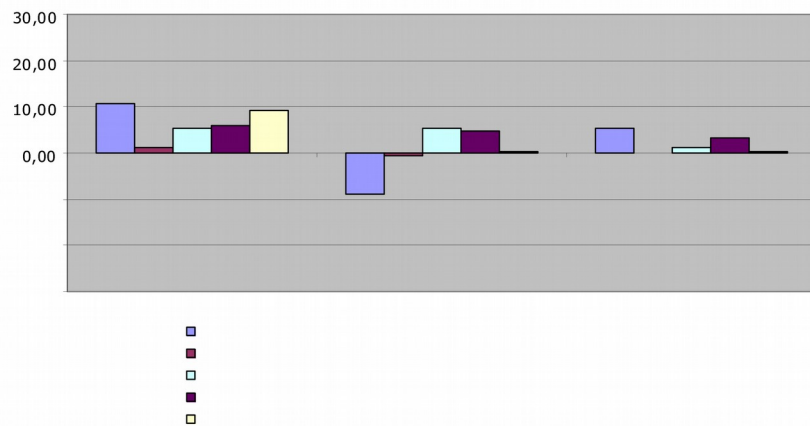
(\*) Questa voce comprende i seguenti settori "Coke, Prodotti petroliferi raffinati"; "Computer, apparecchi elettrici e ottici"; "apparecchi elettrici"; "macchinari e apparecchi n.c.a."; "macchine elettriche ed apparecchiature elettriche, elettroniche ed ottiche; prodotti delle altre attività manifatturiere".

(\*\*) Questa voce comprende i seguenti settori: "prodotti dell'estrazione di minerali da cave e miniere"; "prodotti delle attività di trattamento dei rifiuti e risanamento"; "prodotti delle attività dei servizi di informazione e comunicazione"; "prodotti delle attività professionali scientifiche e tecniche"; "prodotti delle attività artistiche, sportive, di intrattenimento e divertimento"; "merci dichiarate come provviste di bordo, merci nazionali di ritorno e respinte, merci varie".

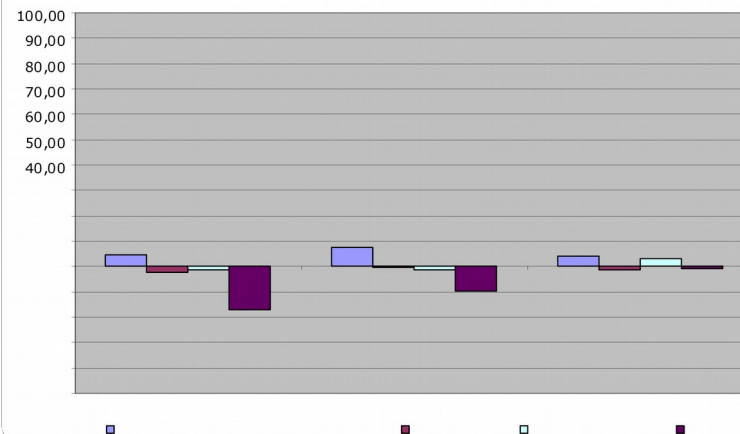


Fonte: Elaborazione Ufficio Studi Camera di Commercio di Lecco su dati Istat – Banca dati Coeweb

**Grafico 3: provincia di Lecco, Lombardia esportazioni per settore di attività Anno 2016 (valori prov)**

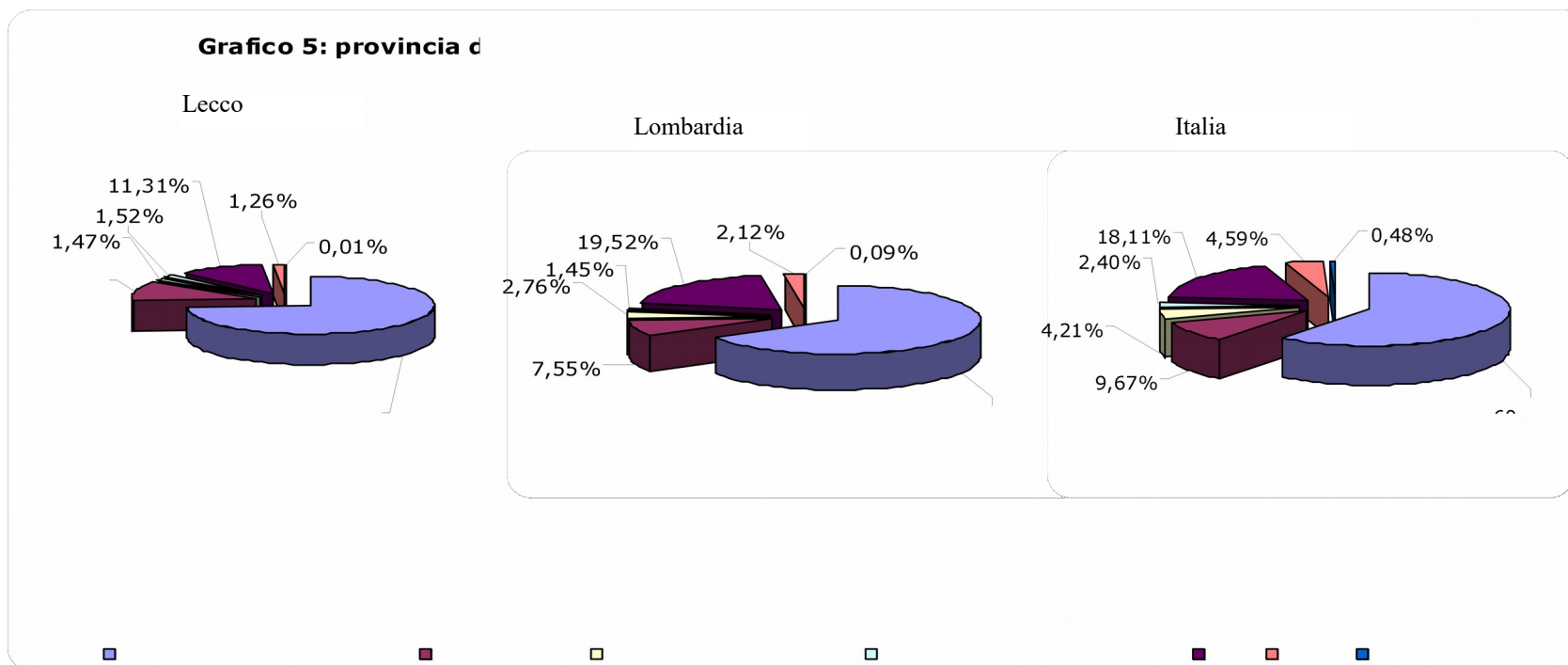


**Grafico 4: provincia di Lecco, Lombardia e Ita esportazioni per settore di attività (sec Anno 2016 (valori provvisori)**



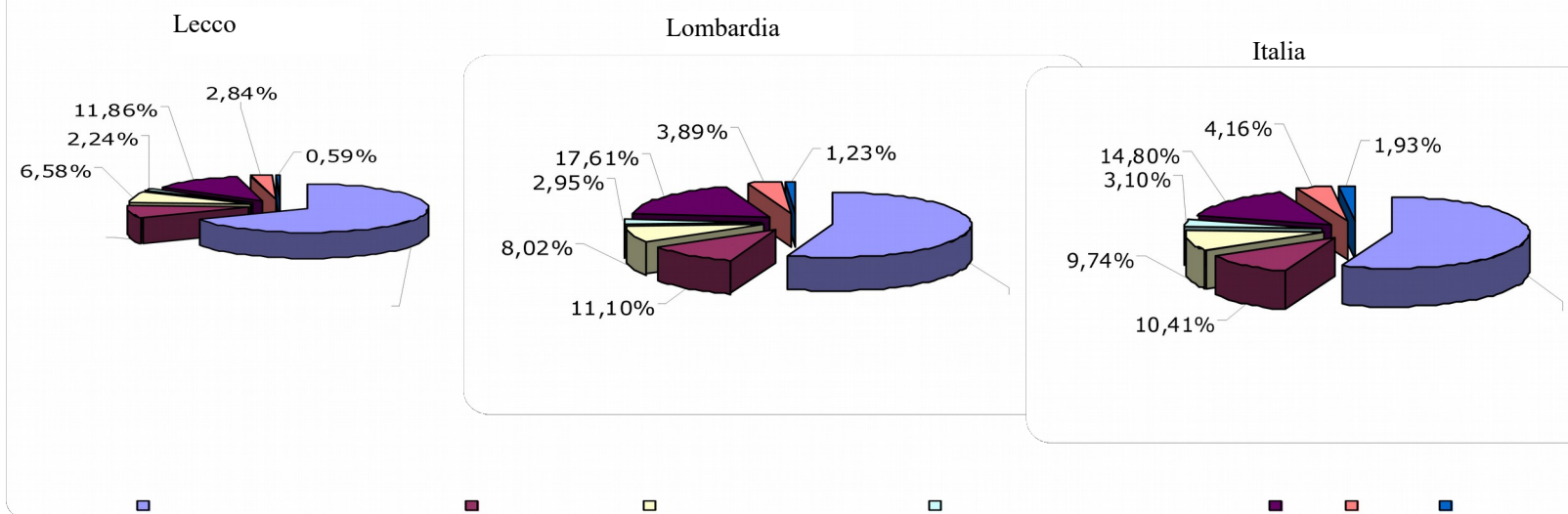
Fonte: Elaborazione Ufficio Studi Camera di Commercio di Lecco su dati Istat – Banca dati Coeweb

**Grafico 5: provincia di**



Fonte: Elaborazione Ufficio Studi Camera di Commercio di Lecco su dati Istat – Banca dati Coeweb

**Grafico 6: provincia**



Elaborazione Ufficio Studi Camera di Commercio di Lecco su dati Istat – Banca dati Coeweb

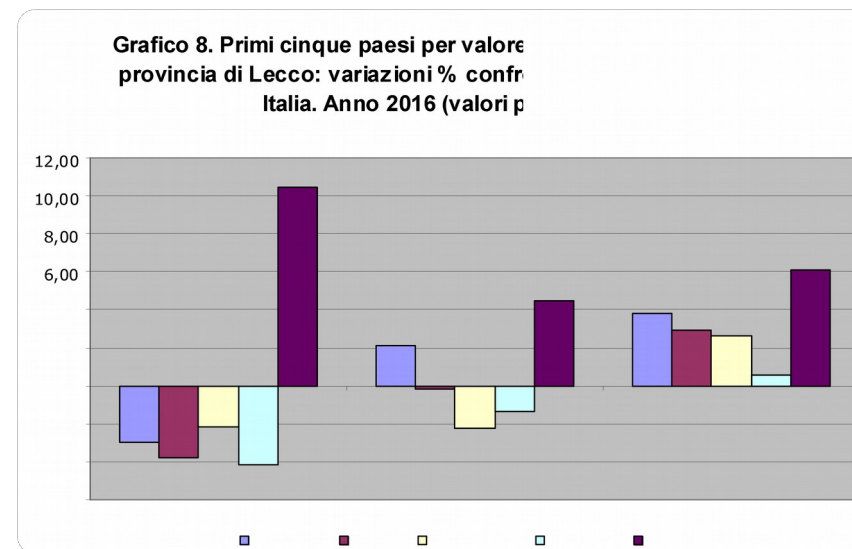
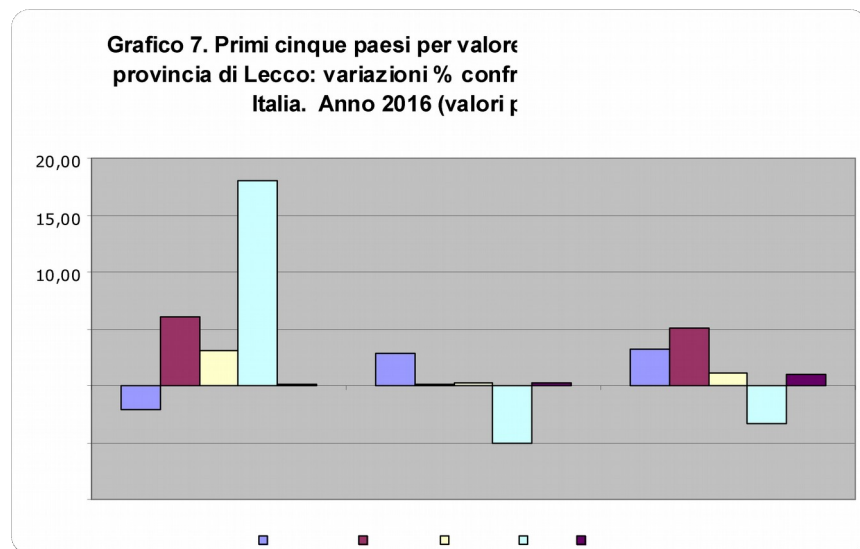
<b>Tabella 3 - Provincia di Lecco: primi 10 Paesi per <i>import</i> e confronto con Lombardia e Italia. Anno 2016 (valori provvisori)</b>						
PAESE	Lecco		Lombardia		Italia	
	valore assoluto	peso percentuale su totale <i>import</i>	valore assoluto	peso percentuale su totale <i>import</i>	valore assoluto	peso percentuale su totale <i>import</i>
Germania	611.429.395	25,09	24.347.287.636	21,23	59.454.205.973	16,26
Spagna	221.311.815	9,08	5.001.818.871	4,36	19.534.506.339	5,34
Francia	183.843.711	7,54	11.231.420.379	9,80	32.546.876.683	8,90
Cina	161.492.709	6,63	11.419.605.562	9,96	27.282.417.142	7,46
Paesi Bassi	140.216.109	5,75	9.751.667.373	8,50	20.154.362.487	5,51
Regno Unito	116.884.090	4,80	3.647.844.149	3,18	10.996.401.735	3,01
Austria	80.504.899	3,30	2.328.977.626	2,03	8.305.074.515	2,27
Repubblica Ceca	68.088.333	2,79	2.001.092.212	1,75	6.368.282.488	1,74
Polonia	64.895.892	2,66	2.272.510.119	1,98	8.730.132.285	2,39
Belgio	60.710.531	2,49	5.311.999.985	4,63	17.798.977.742	4,87
<b>TOTALE primi 10 Paesi</b>	<b>1.709.377.484</b>	<b>70,15</b>	<b>77.314.223.912</b>	<b>67,43</b>	<b>211.171.237.389</b>	<b>57,76</b>

Fonte: Elaborazione Ufficio Studi Camera di Commercio di Lecco su dati Istat – Banca dati Coeweb



<b>Tabella 4 - Provincia di Lecco: primi 10 Paesi per <i>export</i> e confronto con Lombardia e Italia. Anno 2016 (valori provvisori)</b>						
PAESE	Lecco		Lombardia		Italia	
	valore assoluto	peso percentuale su totale <i>export</i>	valore assoluto	peso percentuale su totale <i>export</i>	valore assoluto	peso percentuale su totale <i>export</i>
Germania	985.497.714	23,87	15.140.040.345	13,49	52.712.548.582	12,64
Francia	423.335.592	10,25	11.237.100.061	10,02	43.923.386.288	10,53
Stati Uniti	251.300.383	6,09	8.053.299.924	7,18	36.927.497.681	8,85
Regno Unito	185.610.426	4,50	5.248.132.121	4,68	22.478.233.896	5,39
Spagna	176.496.172	4,27	6.146.348.405	5,48	20.967.839.131	5,03
Polonia	134.857.526	3,27	3.077.731.459	2,74	11.229.696.595	2,69
Austria	105.719.657	2,56	2.216.669.565	1,98	8.828.768.477	2,12
Repubblica Ceca	105.467.029	2,55	1.712.716.911	1,53	5.380.191.246	1,29
Ungheria	96.037.695	2,33	1.392.541.274	1,24	4.391.682.769	1,05
Paesi Bassi	88.734.340	2,15	2.732.274.232	2,44	9.725.849.293	2,33
<b>TOTALE primi 10 Paesi</b>	<b>2.553.056.534</b>	<b>61,83</b>	<b>56.956.854.297</b>	<b>50,76</b>	<b>216.565.693.958</b>	<b>51,92</b>

Fonte: Elaborazione Ufficio Studi Camera di Commercio di Lecco su dati Istat – Banca dati Coeweb



Fonte: Elaborazione Ufficio Studi Camera di Commercio di Lecco su dati Istat – Banca dati Coeweb