

# INSIGHT



## NATURA

Gli alberi connotano profondamente e in modo quasi invasivo il lato nord dell'edificio. Dall'interno la natura sembra così volersi impadronire della scuola, dove sono già presenti diverse aperture che mettono in comunicazione bilaterale l'interno dell'edificio con l'esterno.



## GIOCO

La giacitura dell'edificio su un pendio, l'alternanza di setti e pilastri e l'uso di forme pure rendono l'edificio accattivante agli occhi del tipo di utenza per la quale l'edificio era stato pensato: i bambini.



## PAESAGGIO

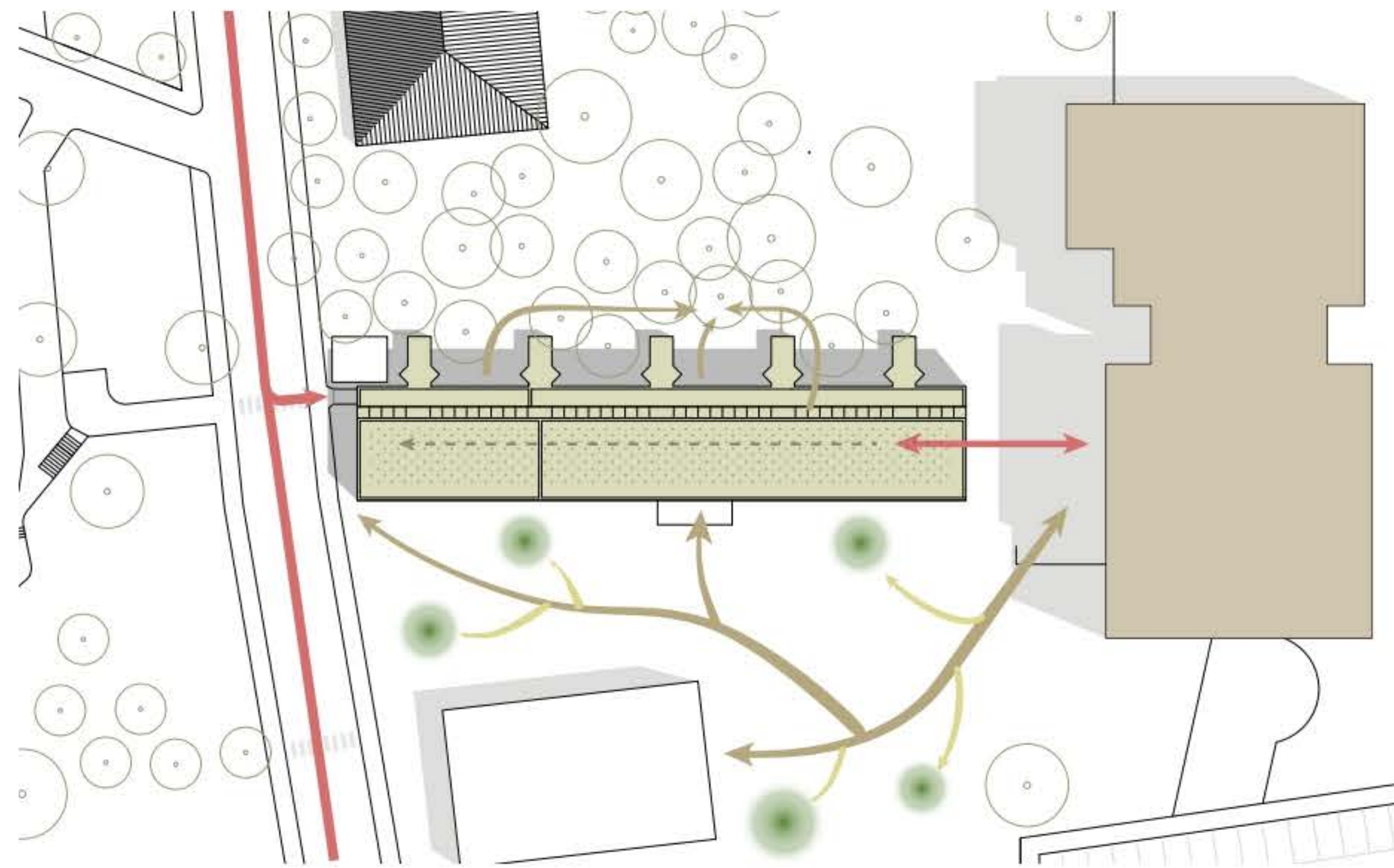
Le aperture nelle facciate cercano costantemente un rapporto sia con il contesto più prossimo che con quello alla scala territoriale. La copertura, concepita per essere praticabile, rappresenterebbe il massimo sviluppo di questa ricerca.



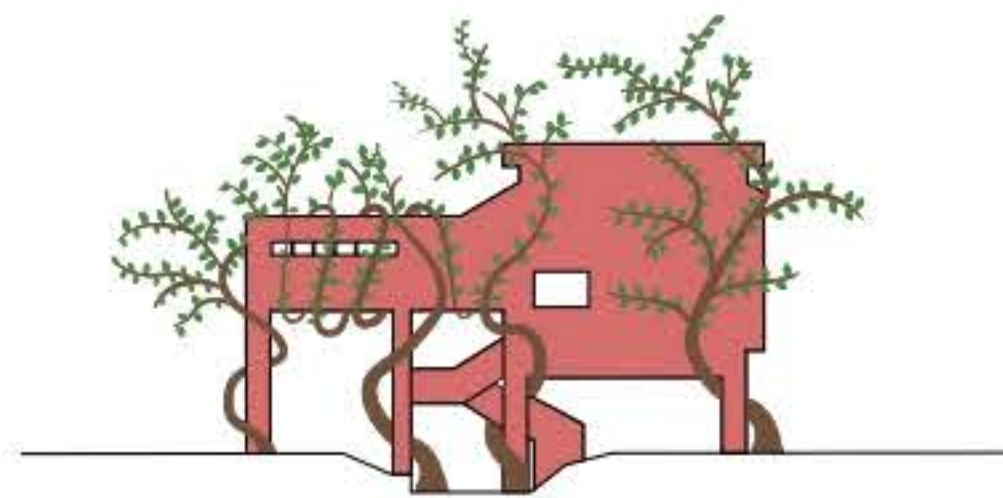
## PROSSIMITÀ

La nuova scuola elementare si erge sul pendio dove l'edificio dismesso trova la sua collocazione. La vicinanza dei due fabbricati suggerisce spontaneamente un dialogo.

# UNA CASA SULL'ALBERO



- scuola primaria attualmente in servizio
- scuola primaria BCGZ
- percorsi di accesso alla scuola primaria BCGZ
- nuovi percorsi esterni
- diramazioni dei percorsi
- casette all'aperto



La fortissima presenza di vegetazione nelle immediate vicinanze dell'edificio, pur nella sua attuale incuria, da forte limitazione fisica e psicologica deve diventare un fattore generativo del progetto: scaturisce così la rilettura dell'edificio come casa sull'albero. A suggerire questa metafora è inoltre la morfologia del fabbricato, che a primo impatto si identifica come una grossa chioma sostenuta da tanti piccoli tronchi che sembrano fondersi con quelli già presenti nel giardino.

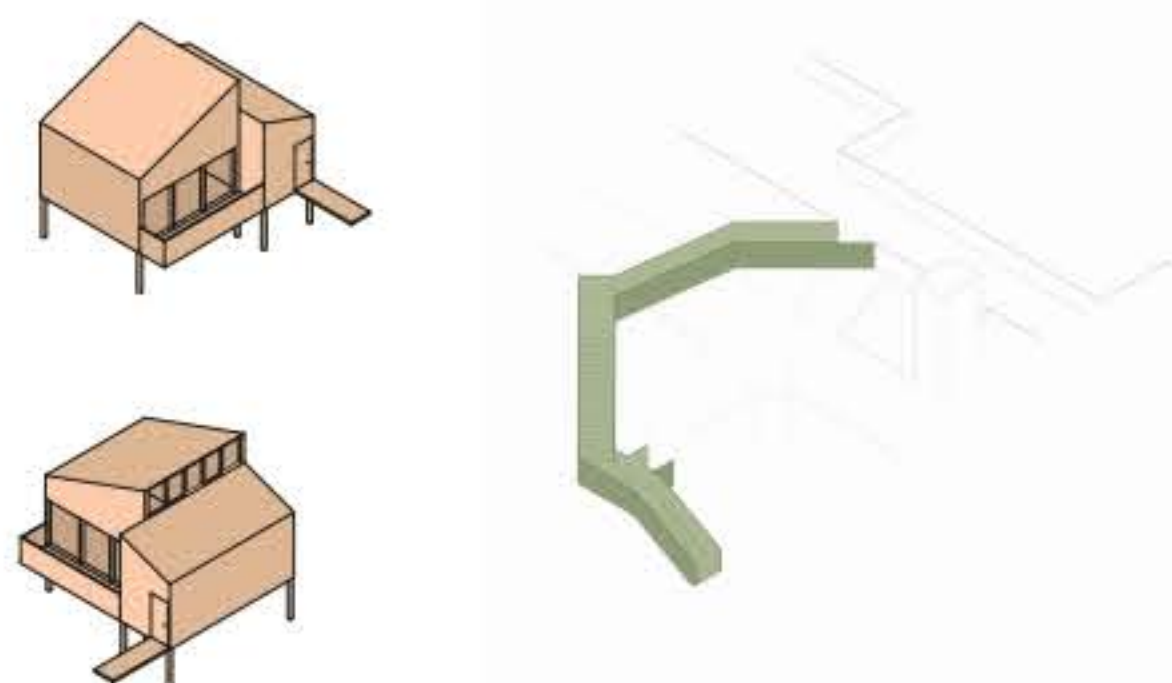
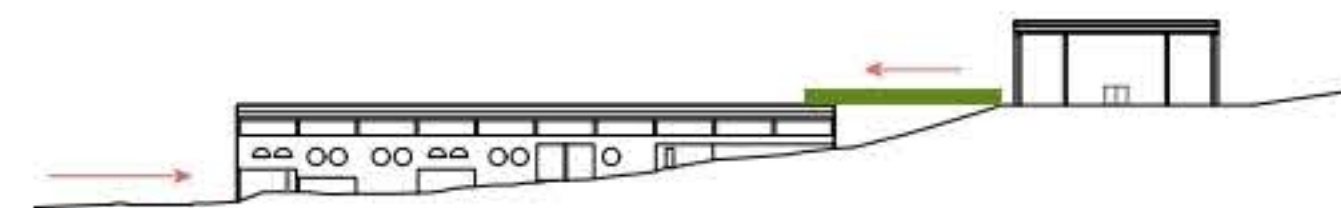
Attraverso questa metamorfosi l'edificio può portare a compimento il suo rapporto di dialogo con il contesto arboreo e rendersi nuovamente accattivante polo attrattore per i giovanissimi utenti che in passato lo abitavano.

A vivificare e rendere manifesto il diretto rapporto di collegamento tra la scuola del gruppo BCGZ e quella attualmente in funzione, si pone un ponte di attraversamento che porta i bambini della scuola elementare sulla copertura dell'edificio, dove si svolgono diverse attività laboratoriali all'aperto, all'altezza delle chiome degli alberi, sull'ideale chioma dell'edificio.

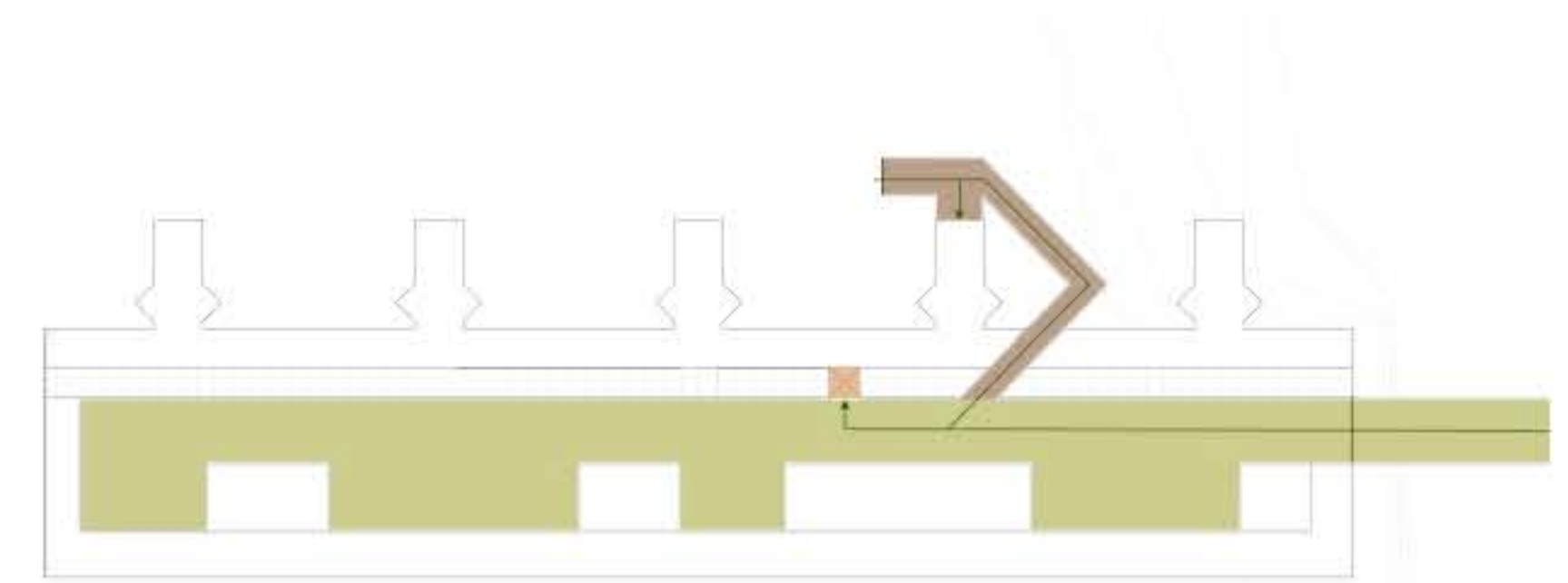
Si tratta a tutti gli effetti di un nuovo ingresso all'edificio, parallelo e non concorrente con quello attualmente esistente, per la sua natura di esclusività rispetto all'utenza della scuola elementare.

A partire dalla copertura si arriva, tramite una successione di rampe pervase della vegetazione, all'accesso dell'edificio al piano superiore.

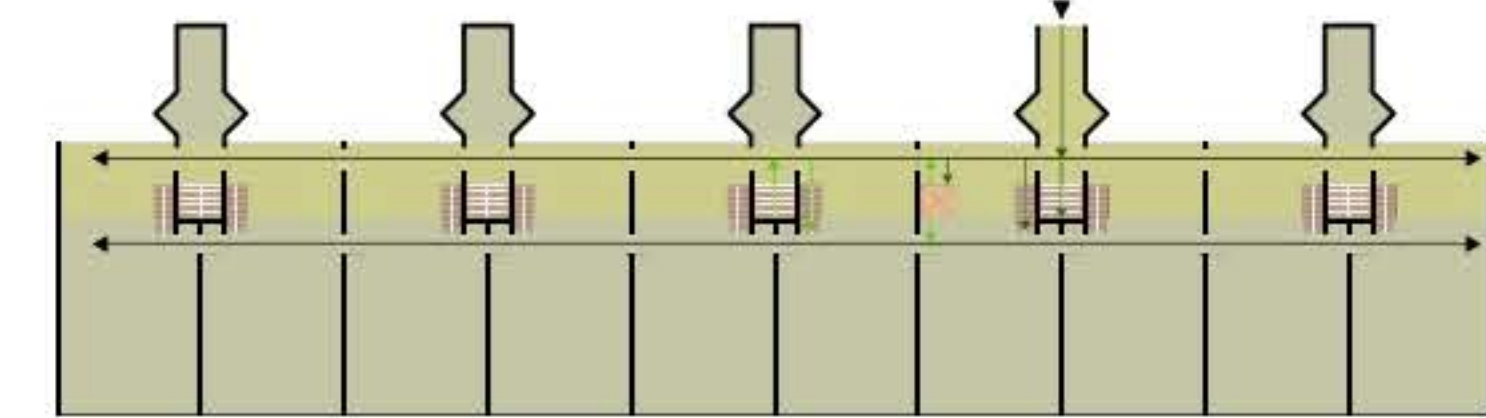
Il disegno di nuovi percorsi sul lato sud mette in relazione l'attuale scuola elementare con alcuni padiglioni pensati come casette sospese su pilastri accessibili attraverso rampe. Questi spazi sono occasione di sperimentazione didattica a diretto contatto con la natura, in prossimità dei quali sono presenti dei piccoli orti dove i bambini svolgono attività di giardinaggio. Il nuovo sistema di percorsi si configura come un circuito aperto in grado generare relazioni nuove e inaspettate all'interno del lotto, anche grazie all'aggiunta del nuovo corpo scala sul lato nord della scuola.



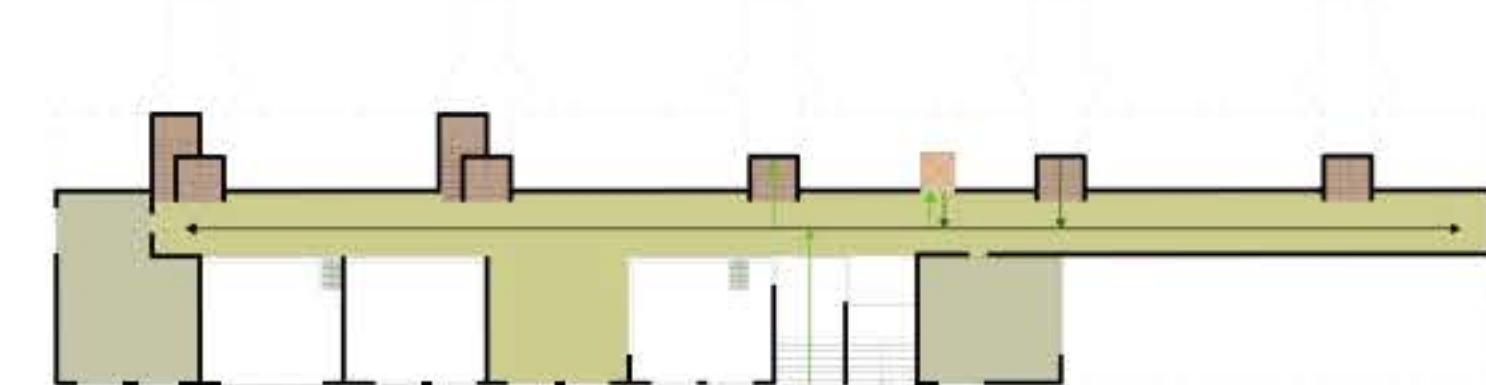
# DISTRIBUZIONE & USI



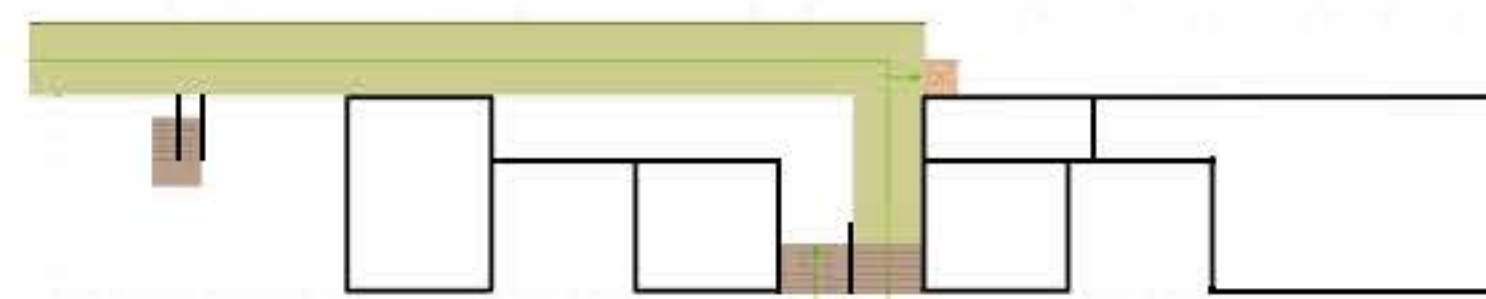
planimetria delle coperture



pianta piano secondo



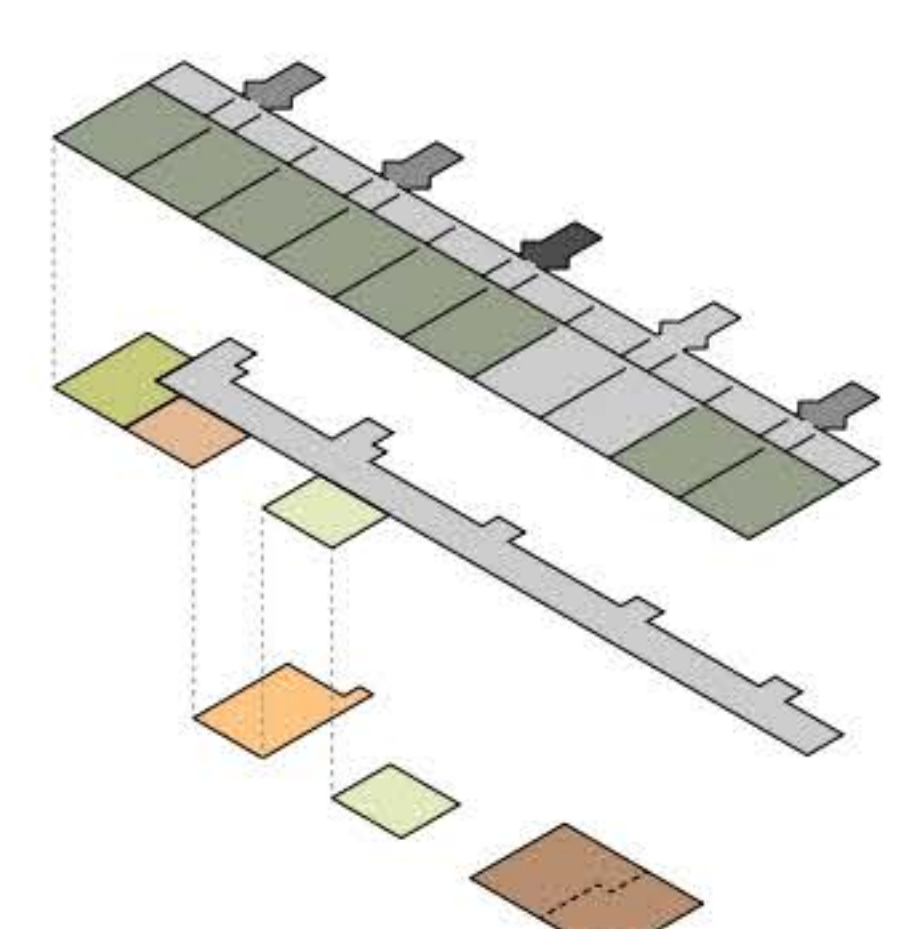
pianta piano primo



pianta piano terra

- distribuzione orizzontale
- distribuzione verticale
- ascensore
- spazi serviti
- flusso terra-interno
- flusso scuola elementare-interno

SCUOLA	DOPO-SCUOLA	SUMMER CAMP
laboratori musica arte studio	corsi	laboratori musica arte studio
aula insegnanti	aula riunioni	aula educatori
aula polifunzionale	aula polifunzionale	aula polifunzionale
zona merenda	aula attesa	zona merenda
palestra	palestra	cine sport
teatro	teatro	teatro

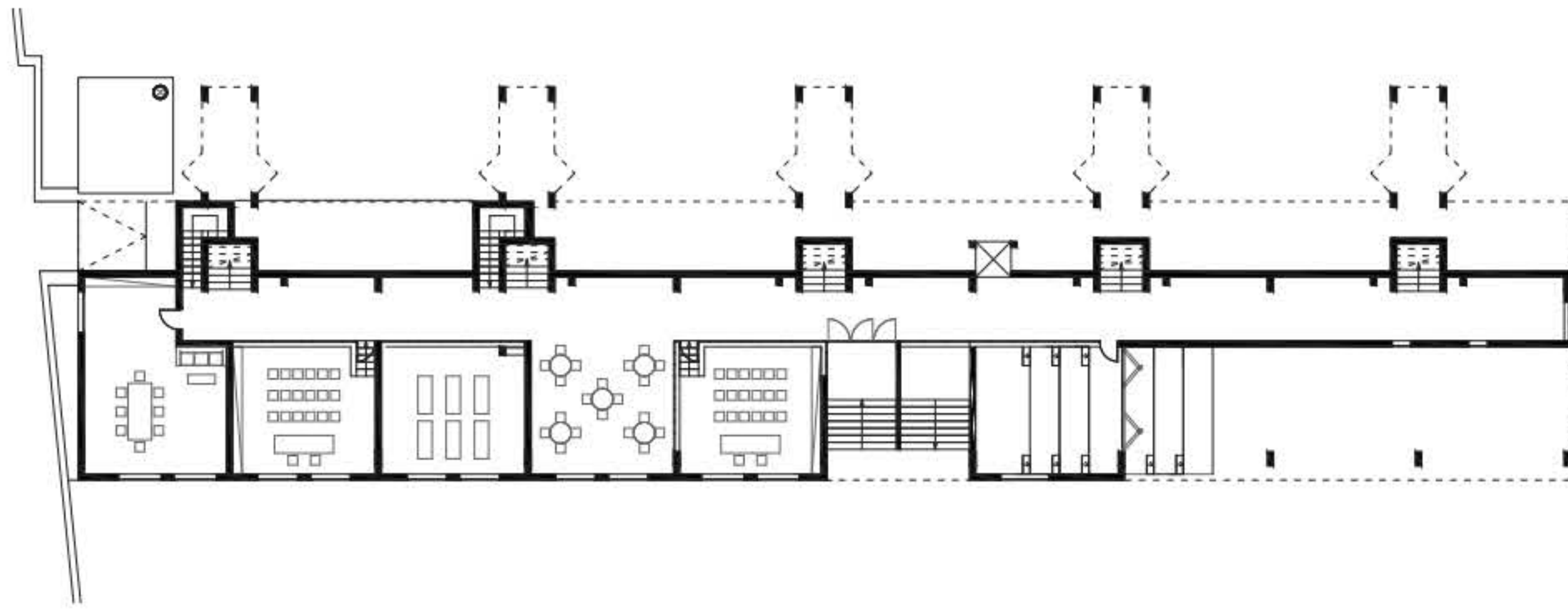


987905  
988124  
988279  
988547

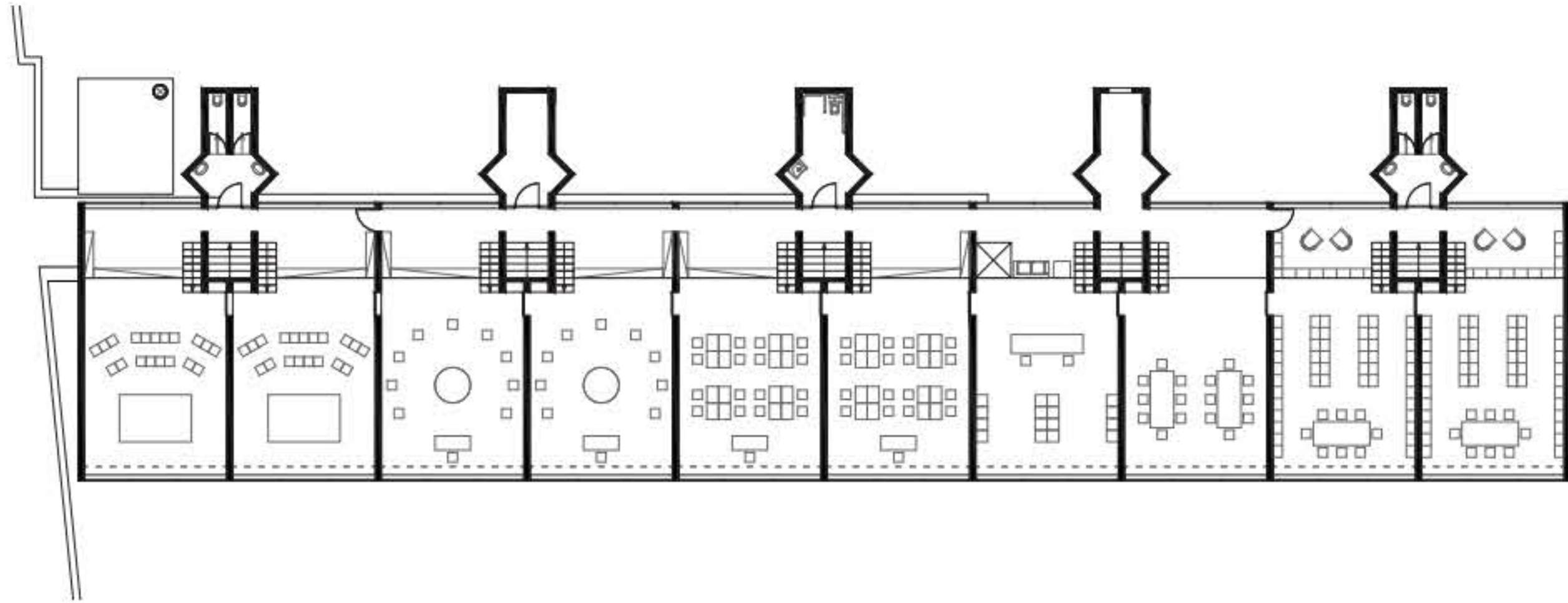
Federico Benatti  
Federico Bergomi  
Miriam Caccamo  
Cinziana Carreri

SCUOLA ELEMENTARE  
CALOLZIOCORTE, 1968  
BCGZ

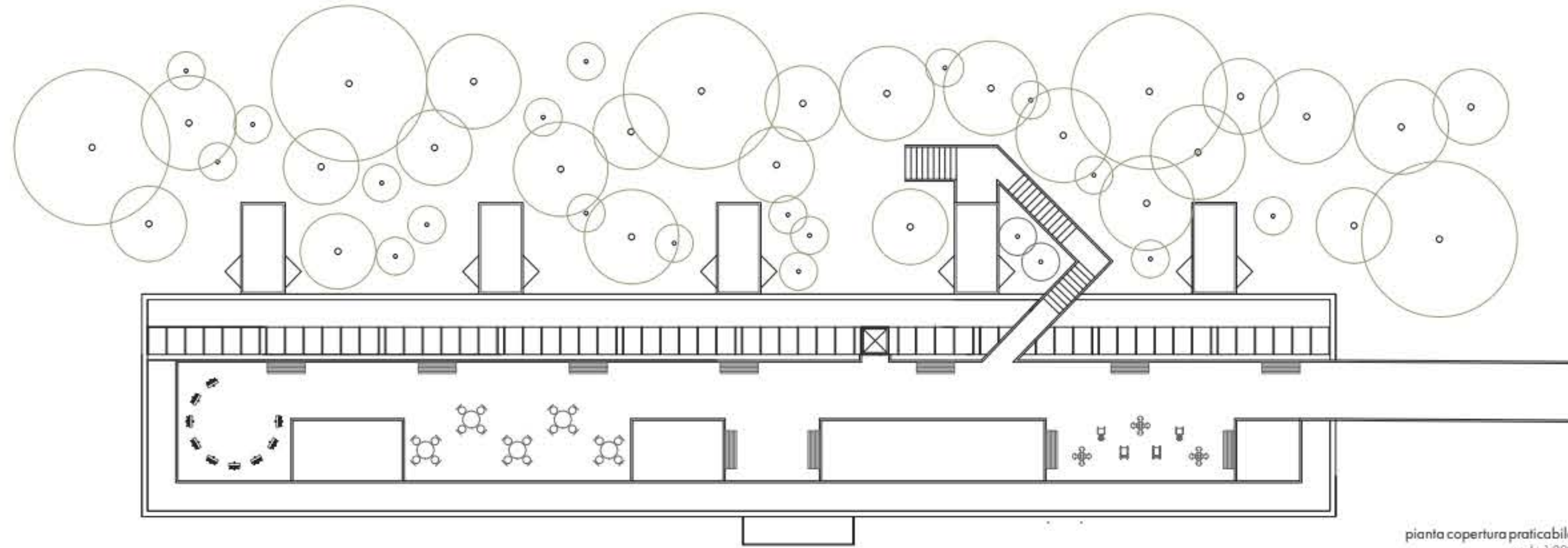
POLITECNICO DI MILANO | SCUOLA AUIC | 2023-24  
LABORATORIO DI CONSERVAZIONE DELL'EDILIZIA STORICA  
Prof.ssa Francesca Albani, Prof. Nicolò Riva



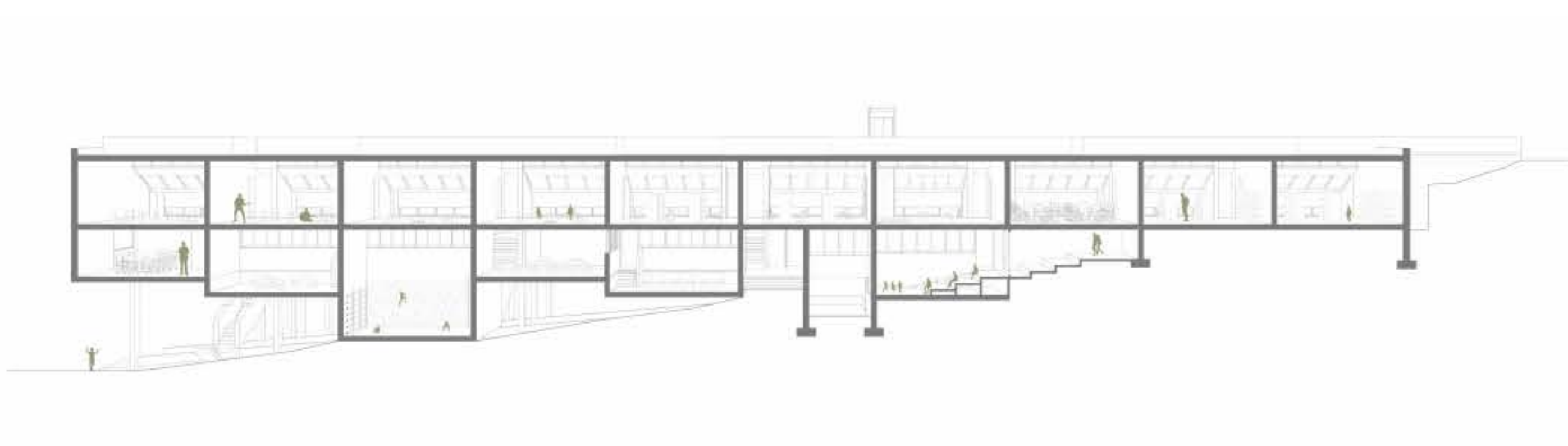
pianta primo piano  
scala 1:200



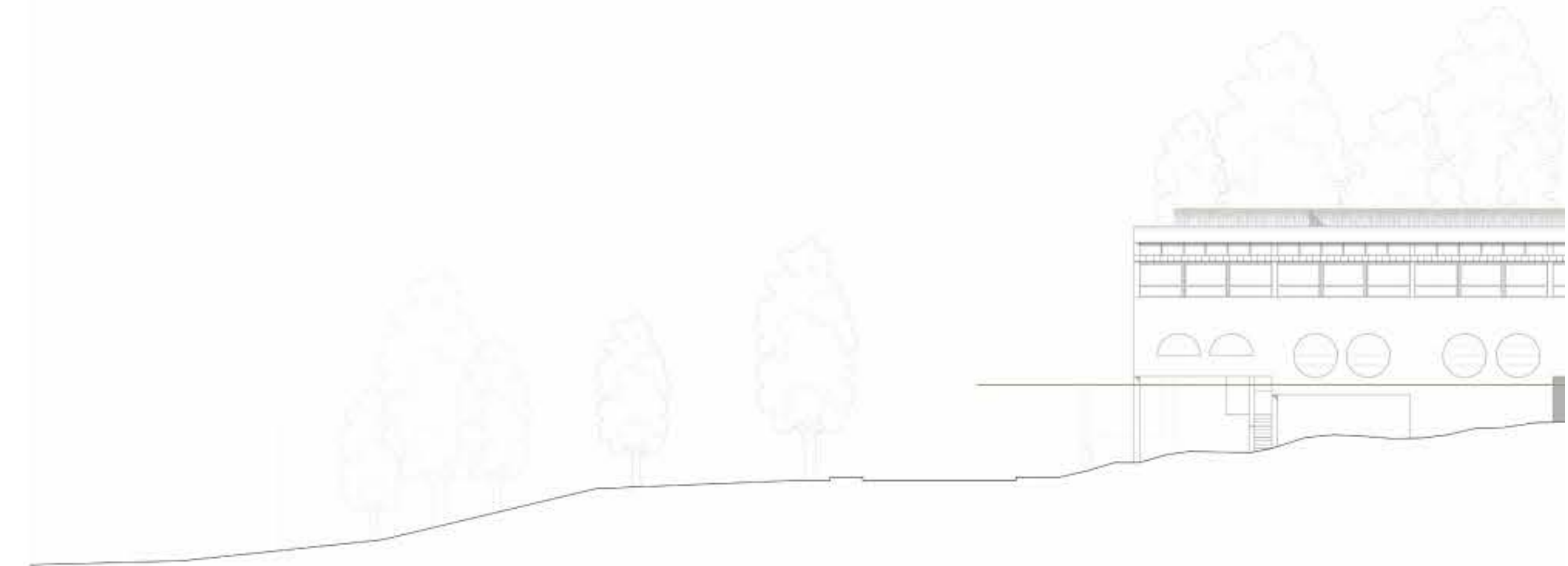
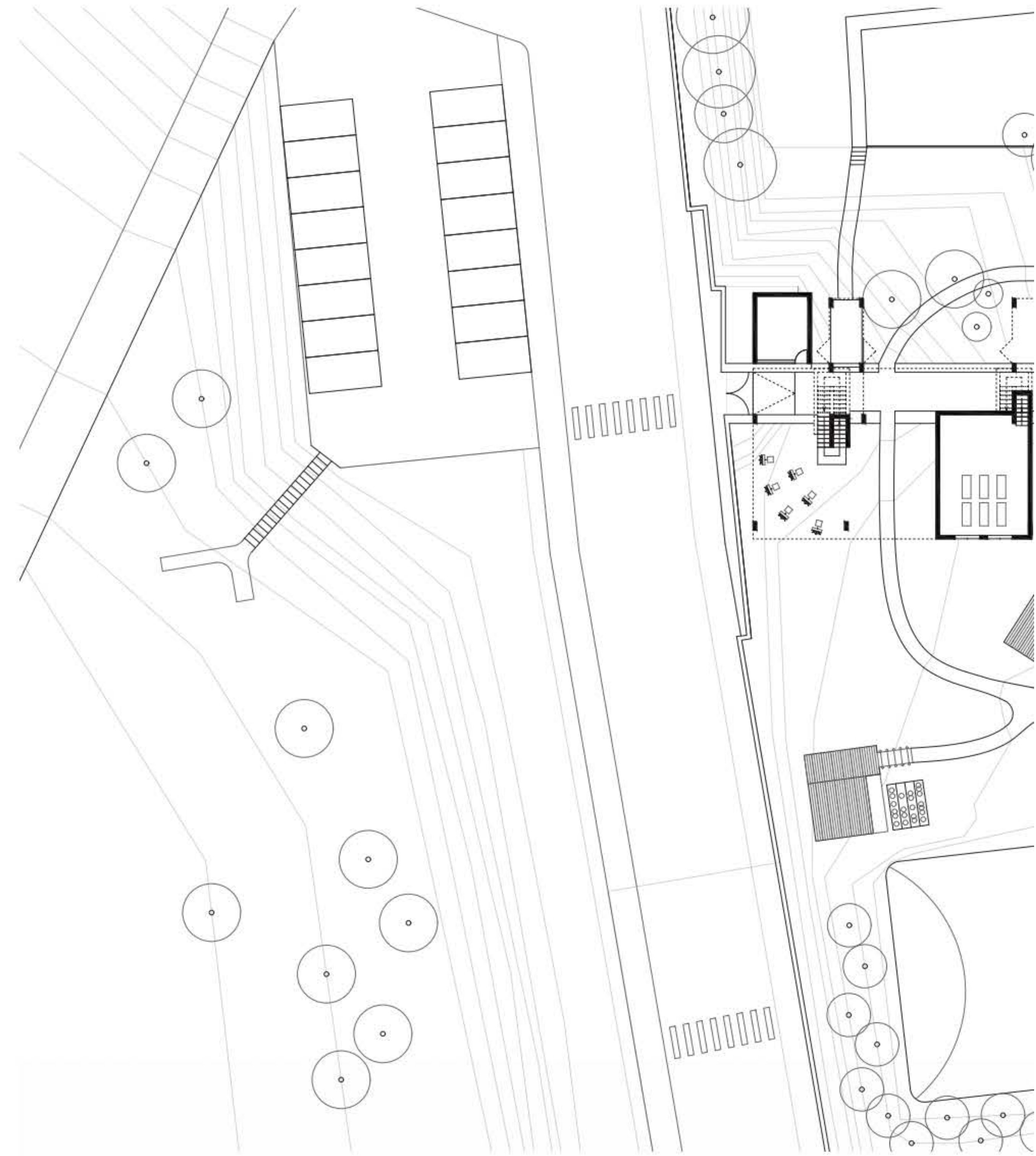
pianta secondo piano  
scala 1:200

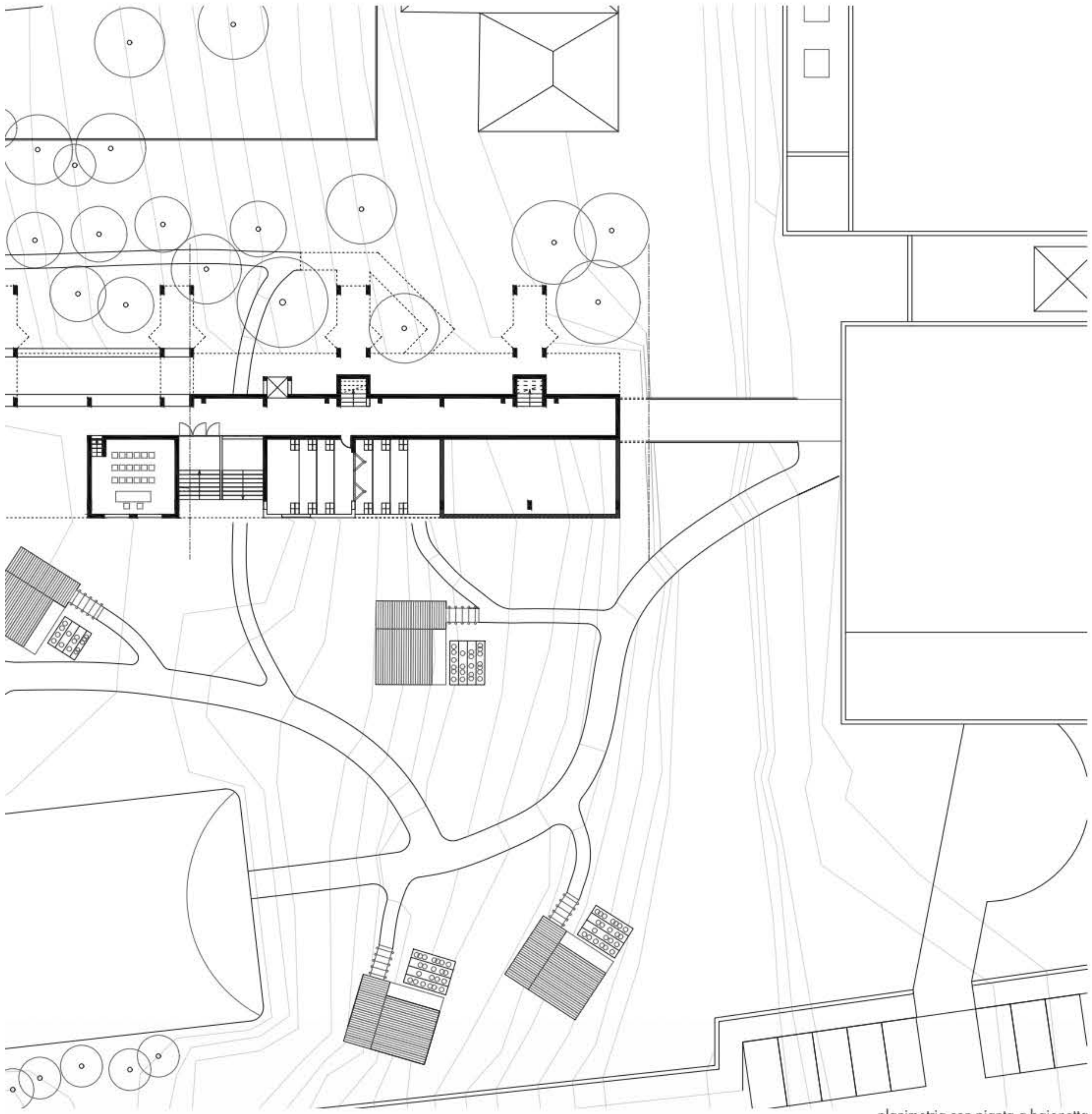


pianta copertura praticabile  
scala 1:200

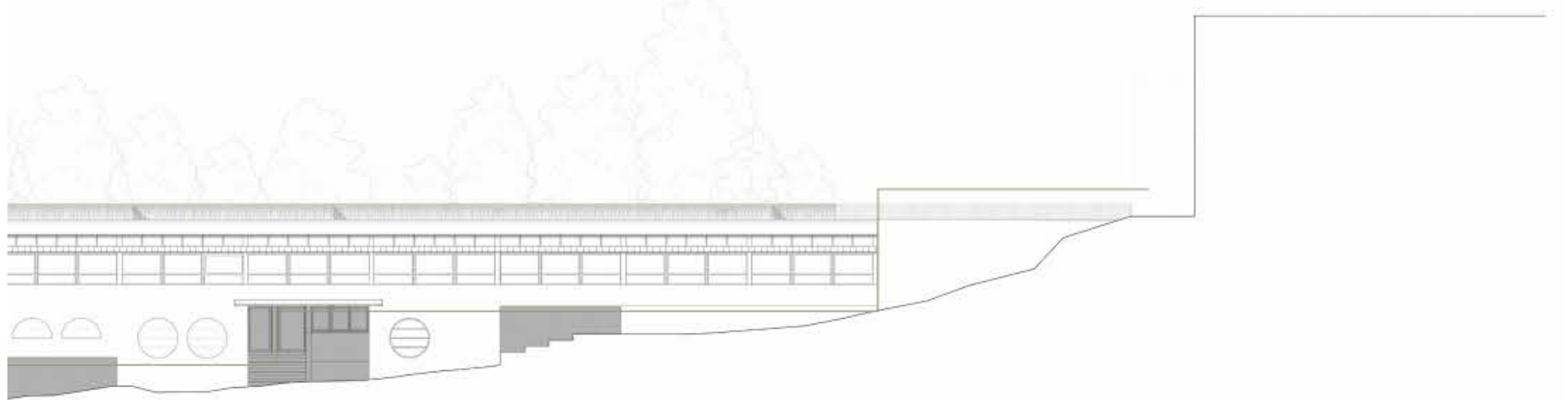


sezione longitudinale prospettica  
scala 1:200

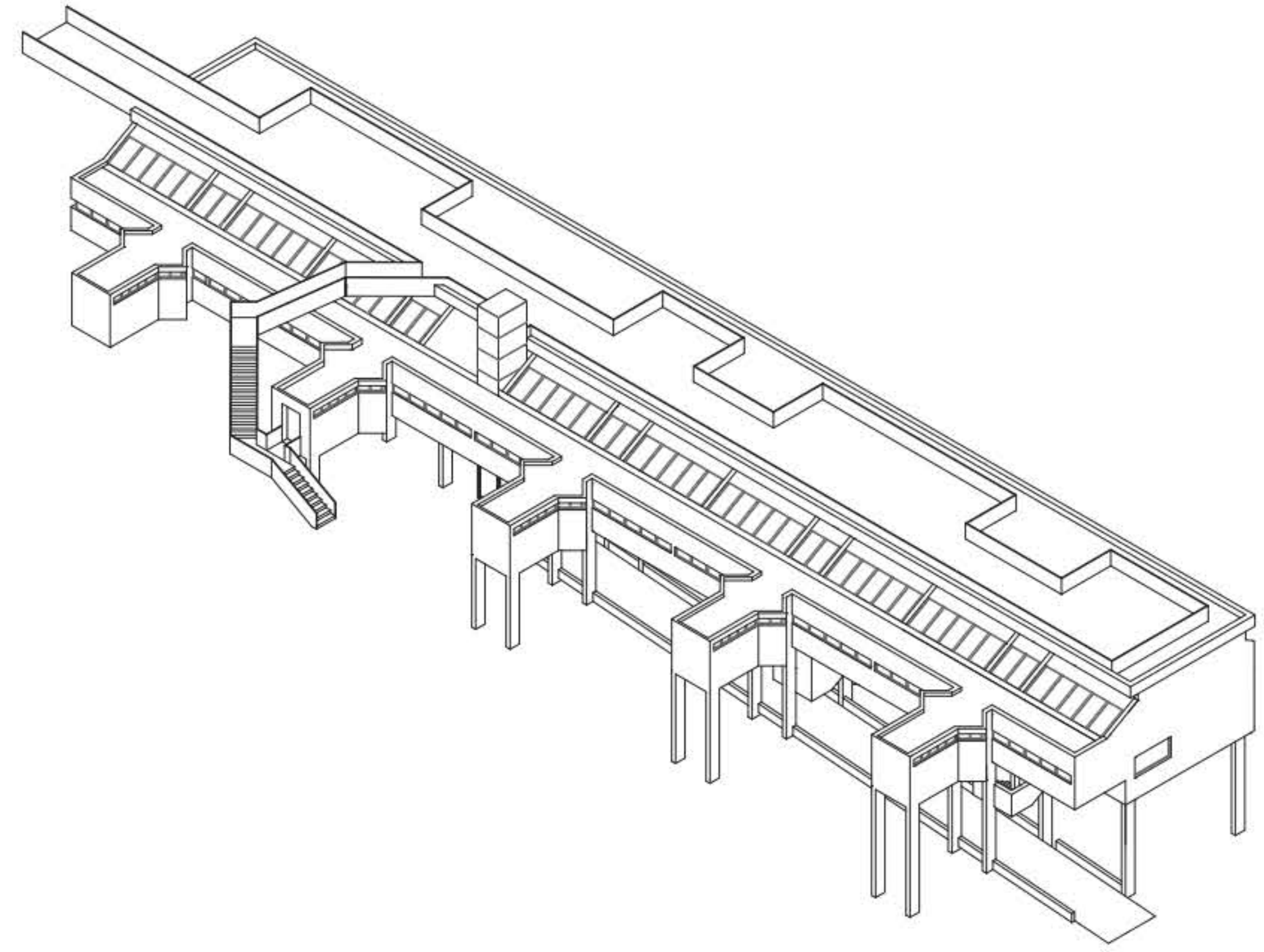




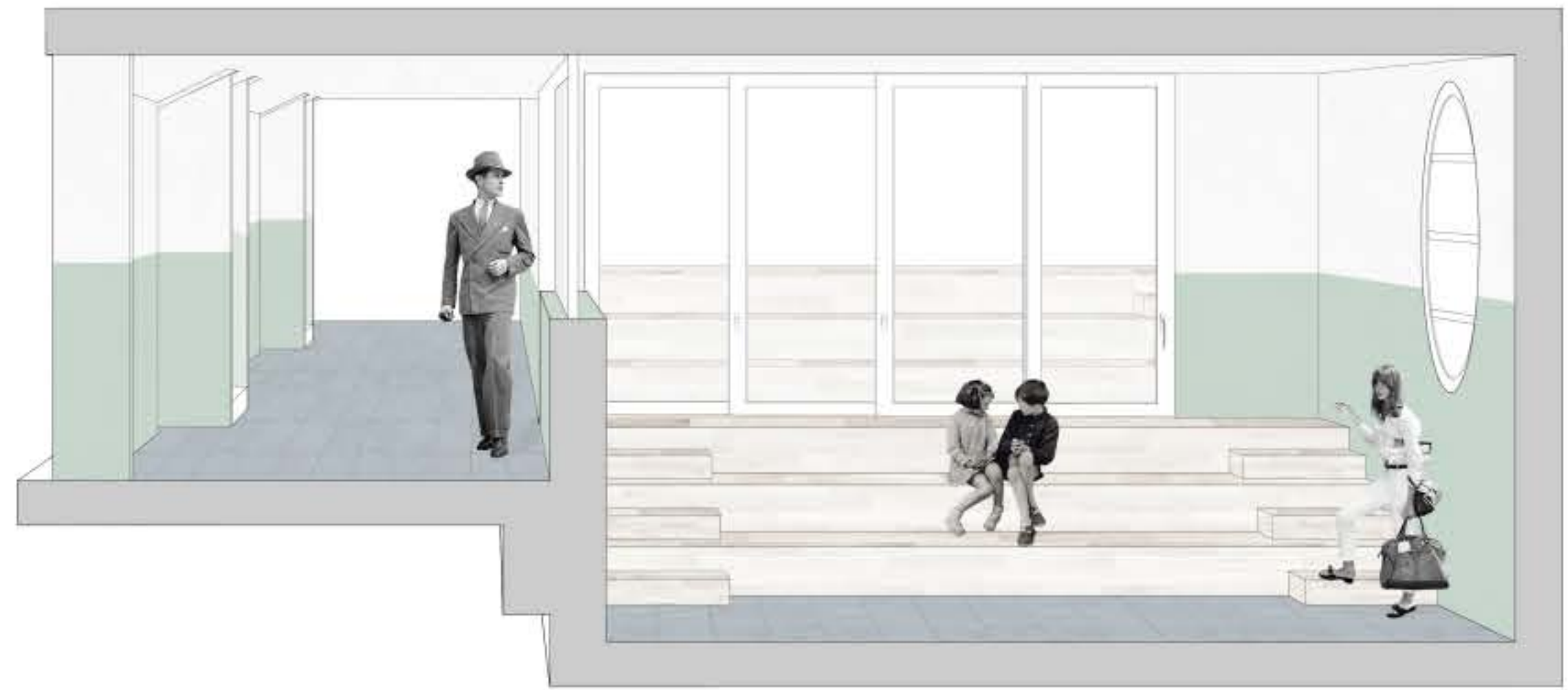
planimetria con pianta a baionetta  
scala 1:200



prospetto territoriale  
scala 1:200



assonometria  
scala 1:200



vista interna: teatrino



