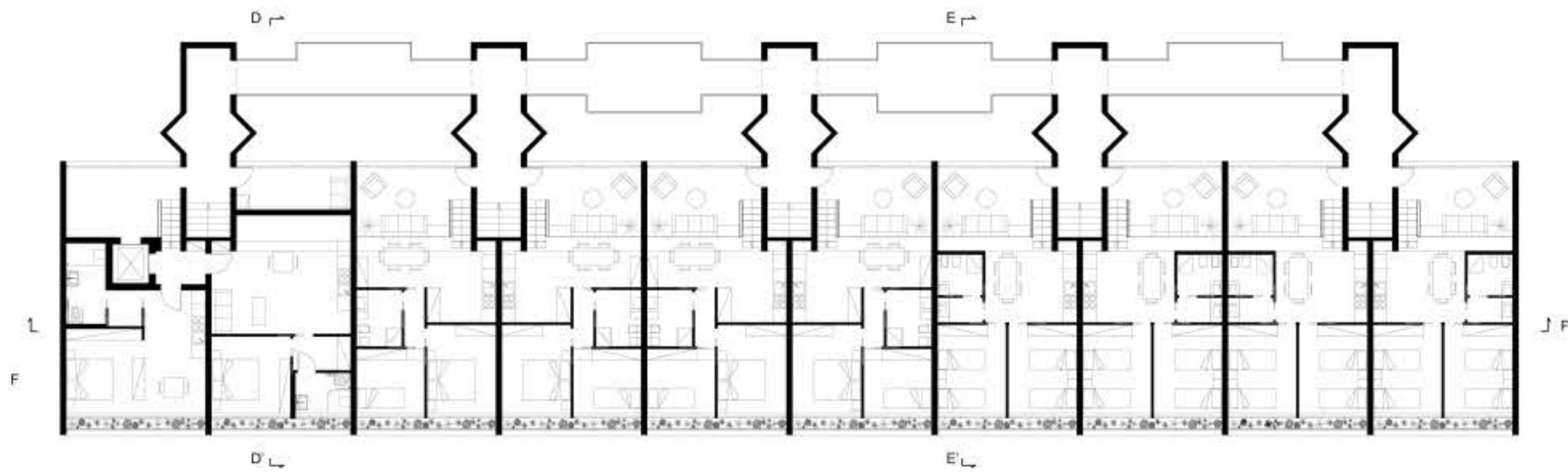
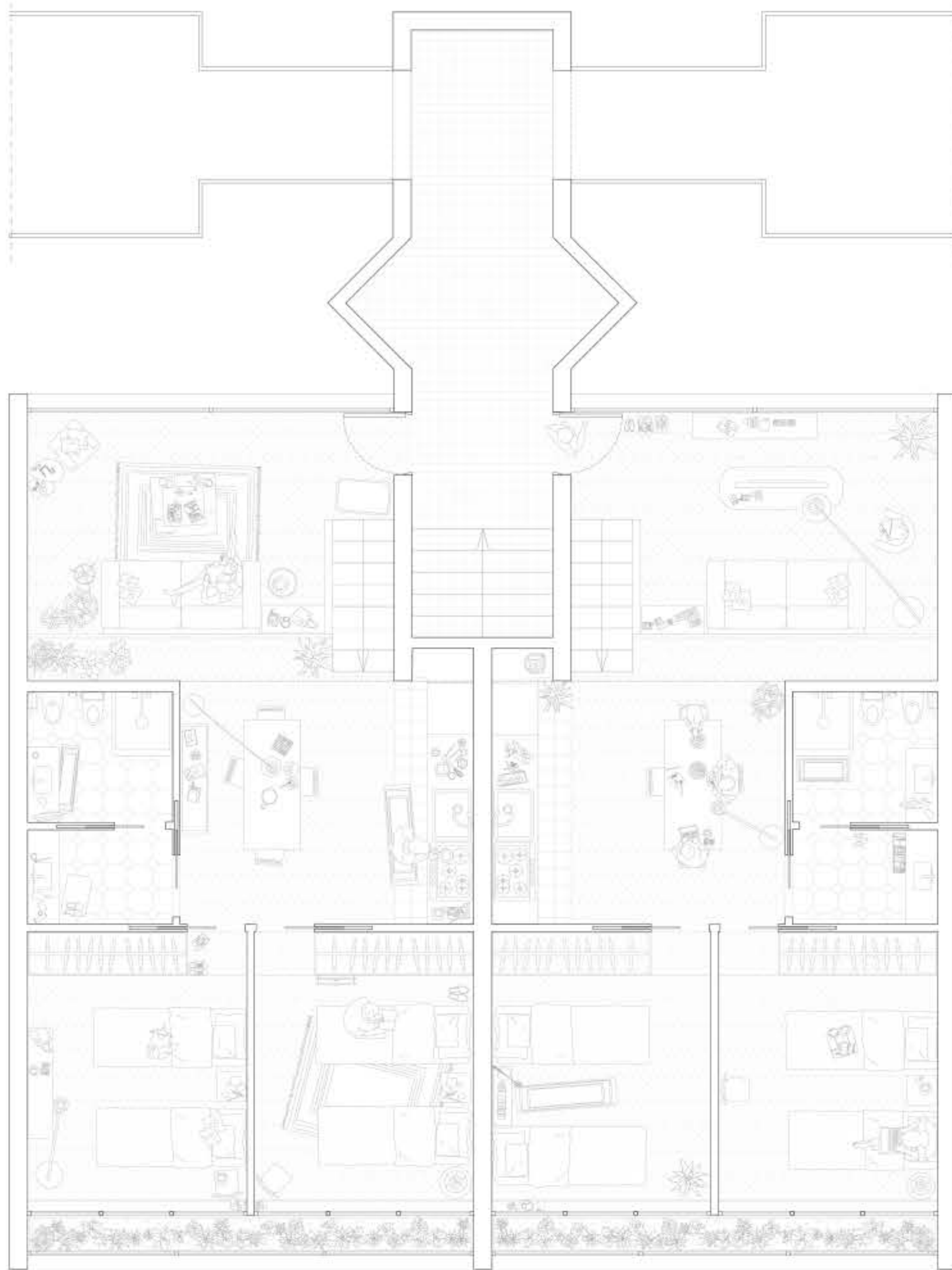


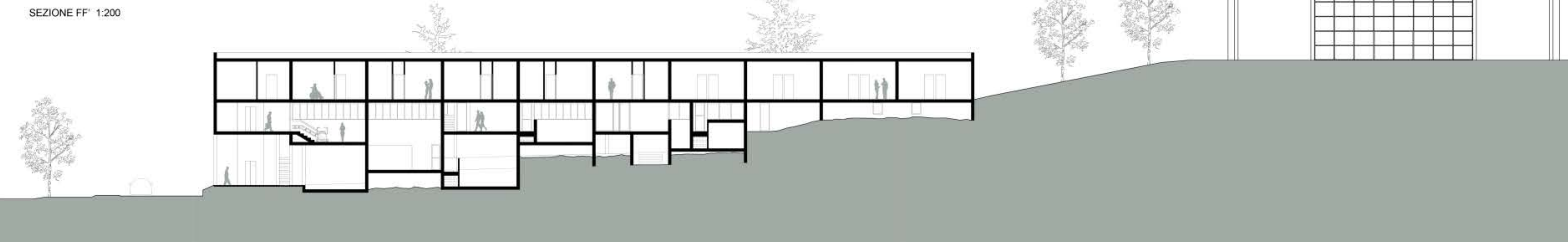
PIANTA SECONDO PIANO 1:200



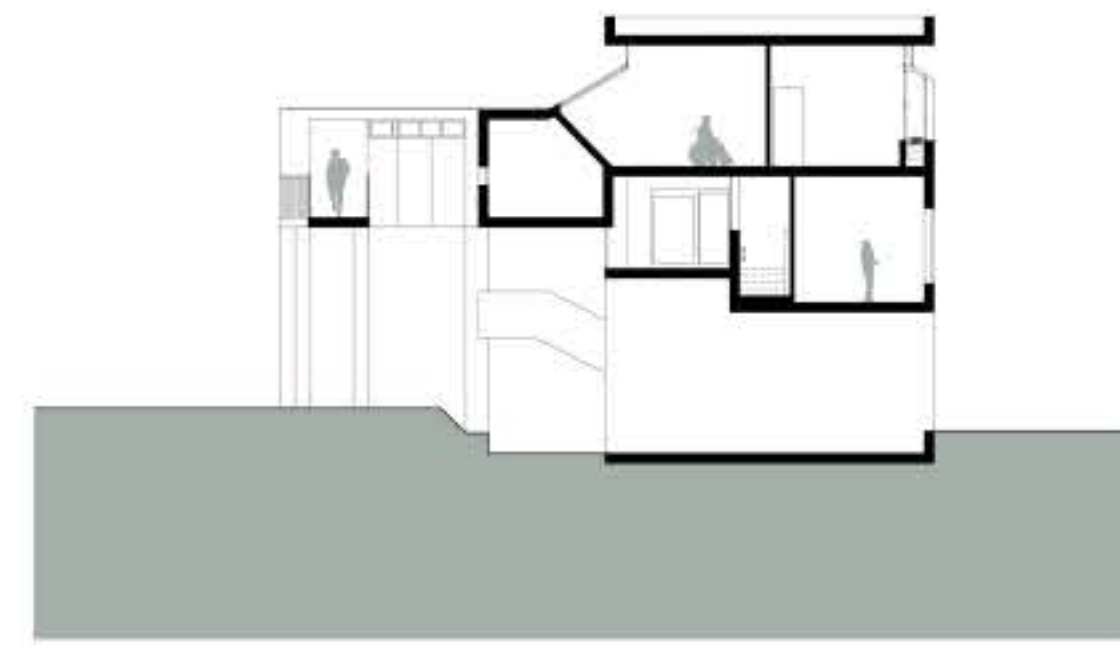
PIANTA DI UN MODULO DI APPARTAMENTI 1:50



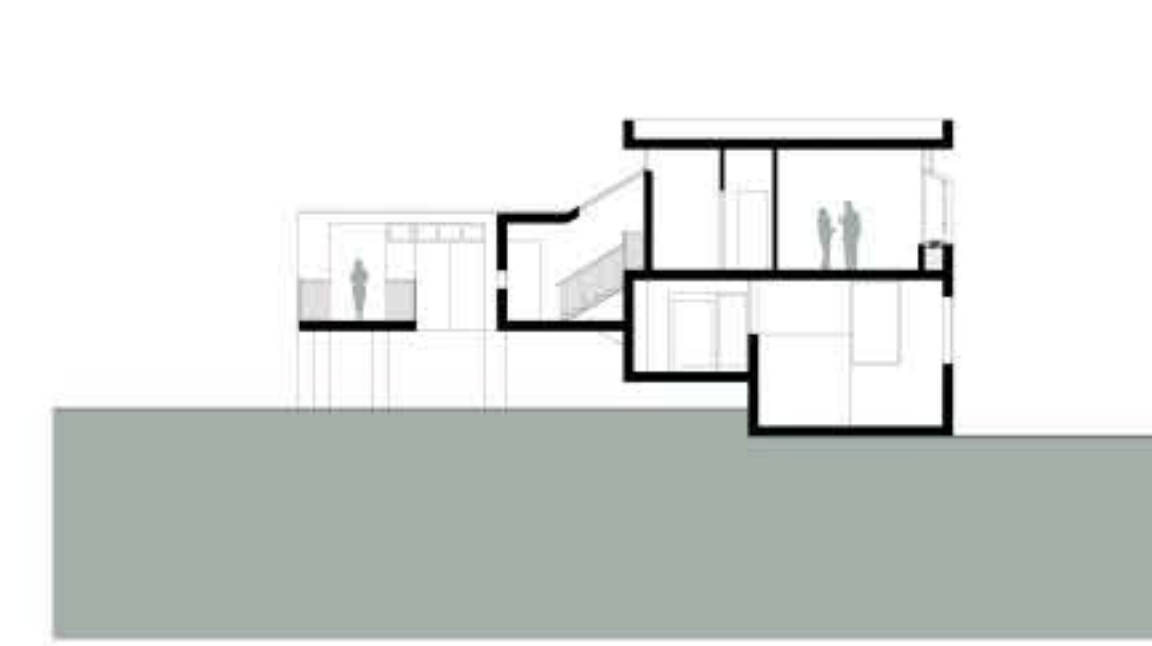
SEZIONE FF' 1:200



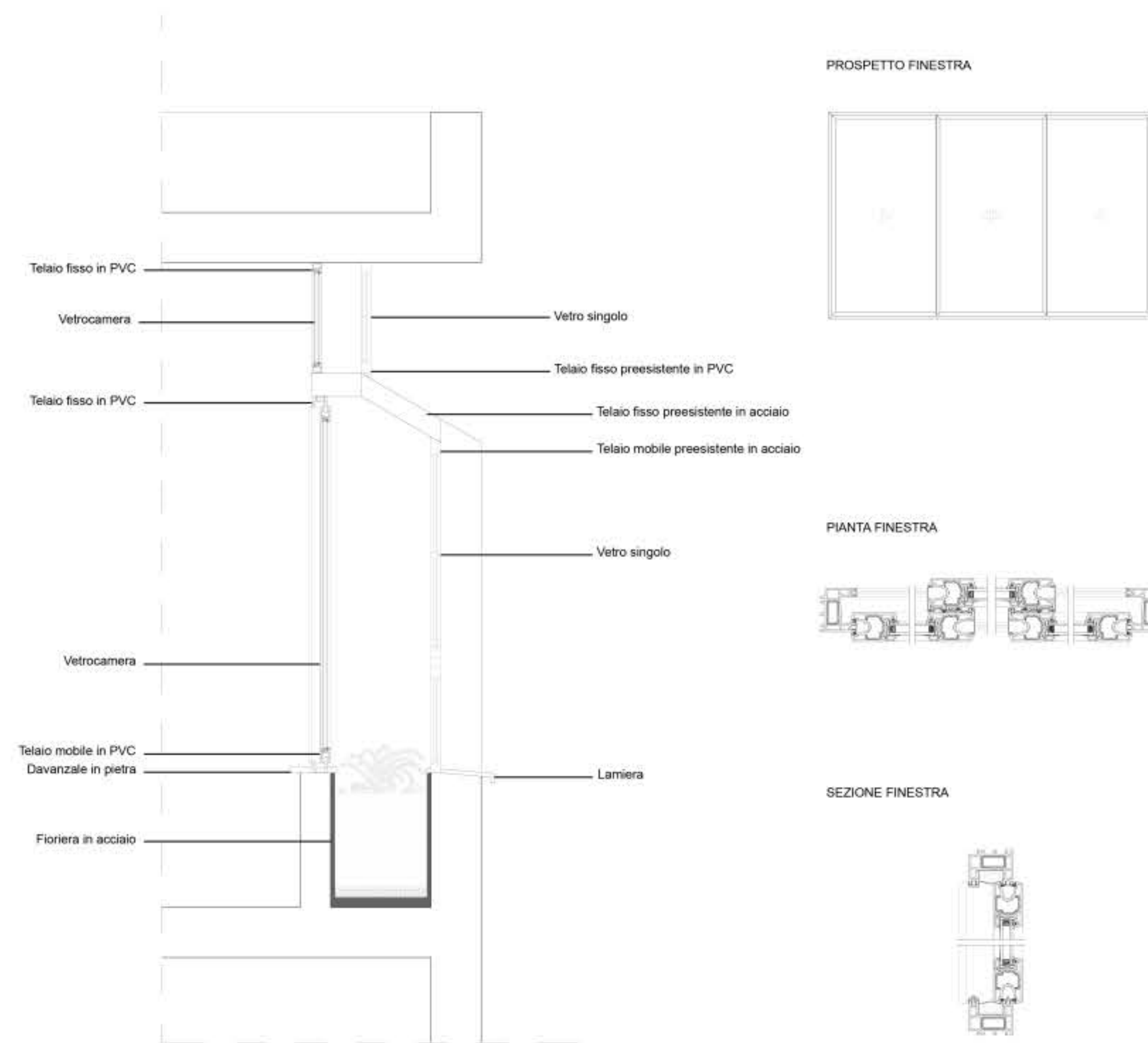
SEZIONE DD'



SEZIONE EE'



SEZIONE DETTAGLIO FINESTRA 1:20



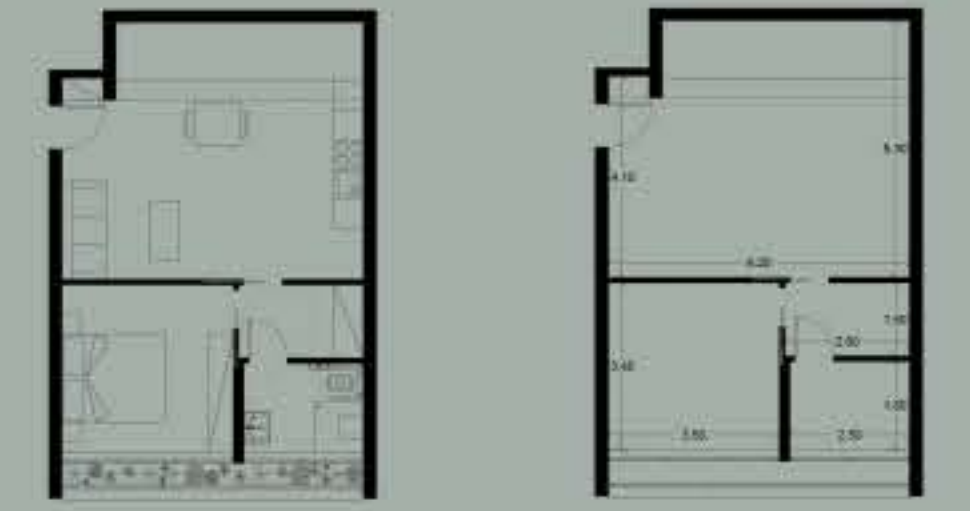
ABACO DELLE UNITÀ ABITATIVE



Unità Abitative	Numero persone	Quantità totali
38 mq	1/2	1

Cucina-Soggiorno-Camera	30,00 mq	Zona giorno Zona notte Servizi
Bagno	6,30 mq	
Disimpegno	2,40 mq	

BILOCALE ACCESSIBILE



Unità Abitative	Numero persone	Quantità totali
45 mq	2	1

Cucina-Soggiorno	25,00 mq	Zona giorno Servizi Zona notte
Camera matrimoniale	12,00 mq	
Bagno	3,80 mq	
Disimpegno	4,50 mq	

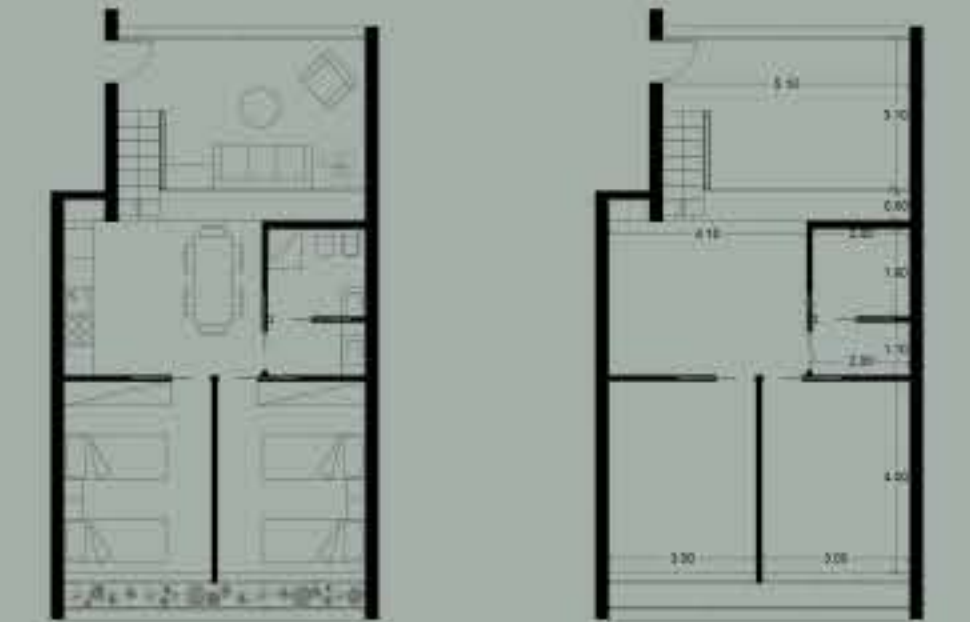
TRILOCALE 1



Unità Abitative	Numero persone	Quantità totali
62 mq	3	4

Soggiorno	15,50 mq	Zona giorno Servizi Zona notte
Cucina	18,00 mq	
Camera matrimoniale	12,00 mq	
Camera singola	9,00 mq	
Bagno	5,00 mq	
Disimpegno	2,50 mq	

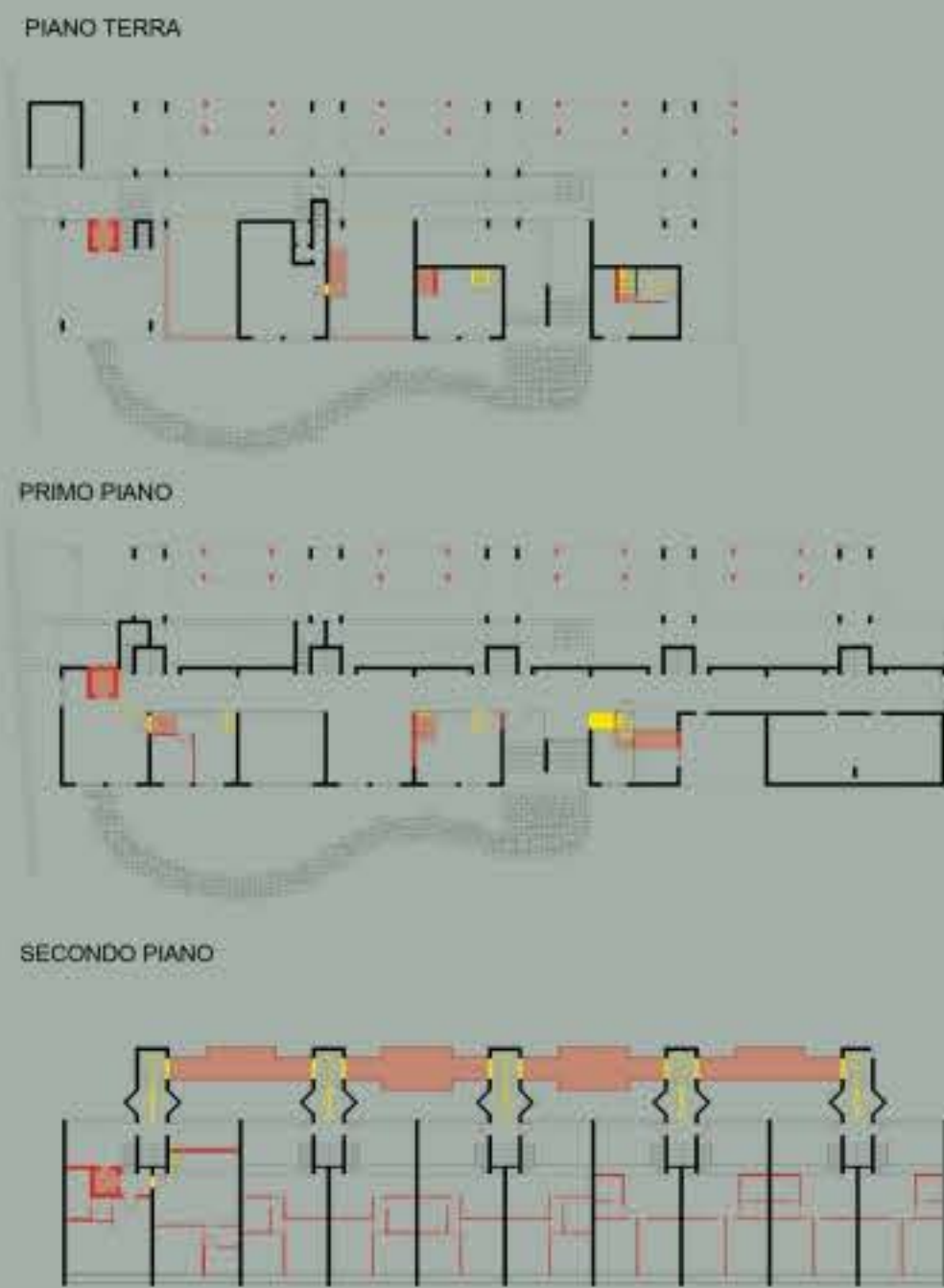
TRILOCALE 2



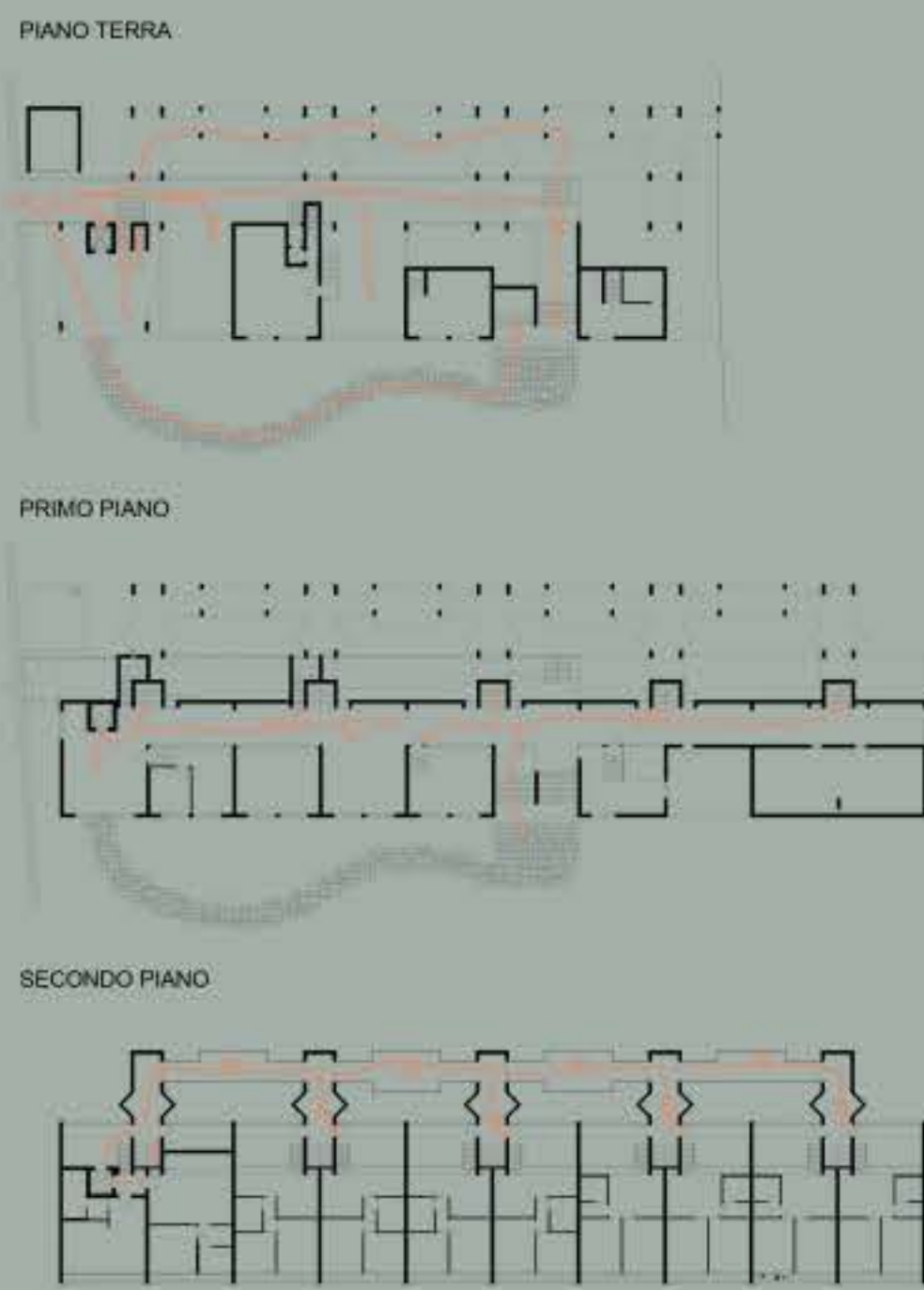
Unità Abitative	Numero persone	Quantità totali
62 mq	4	4

Soggiorno	15,50 mq	Zona giorno Servizi Zona notte
Cucina	16,00 mq	
Camera doppia	12,00 mq	
Bagno	3,50 mq	
Disimpegno	2,20 mq	

SCHEMI DEL COSTRUITO E DEMOLITO



SCHEMI DEGLI INGRESSI E DELLA CIRCOLAZIONE



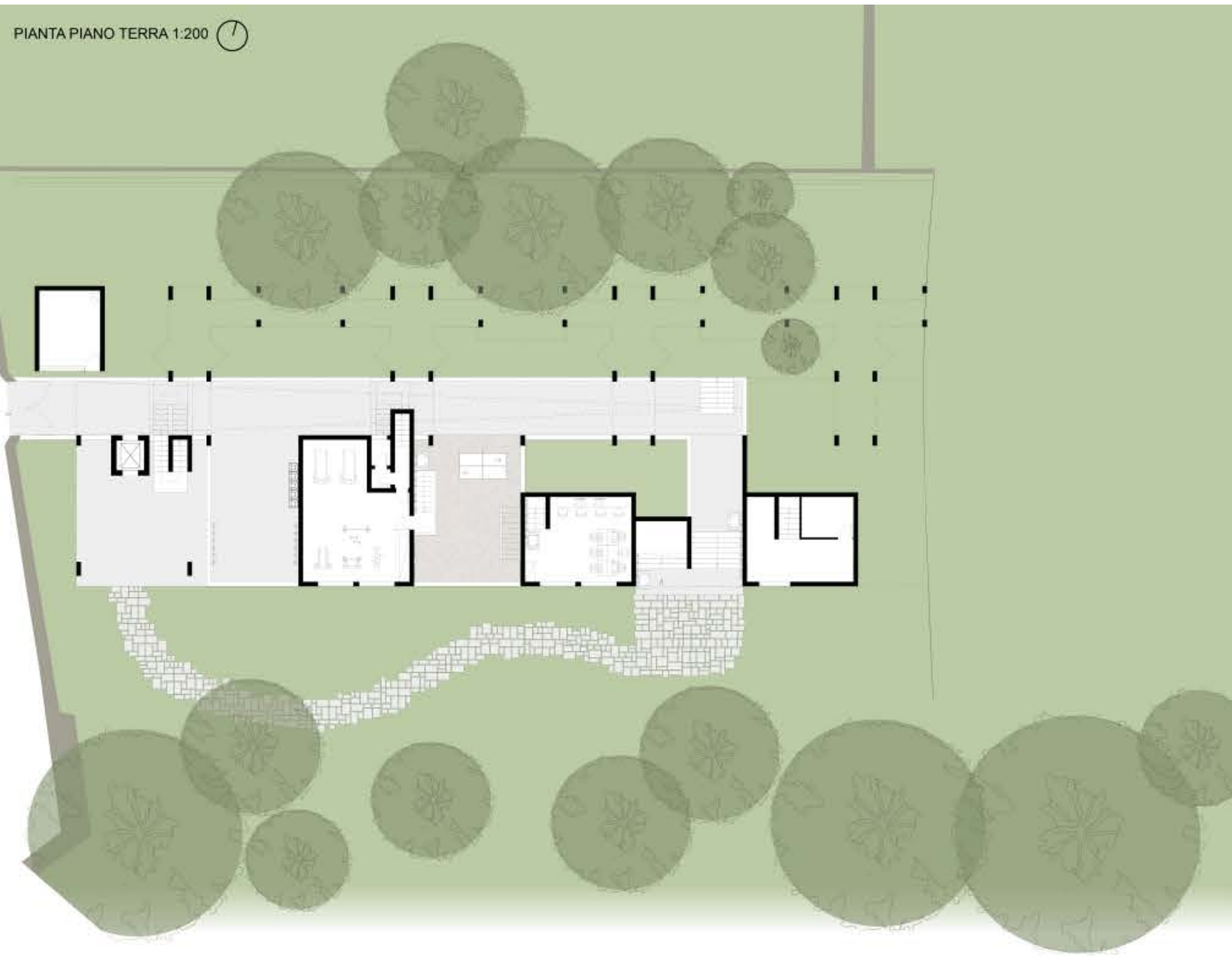
PROSPETTO NORD 1:200



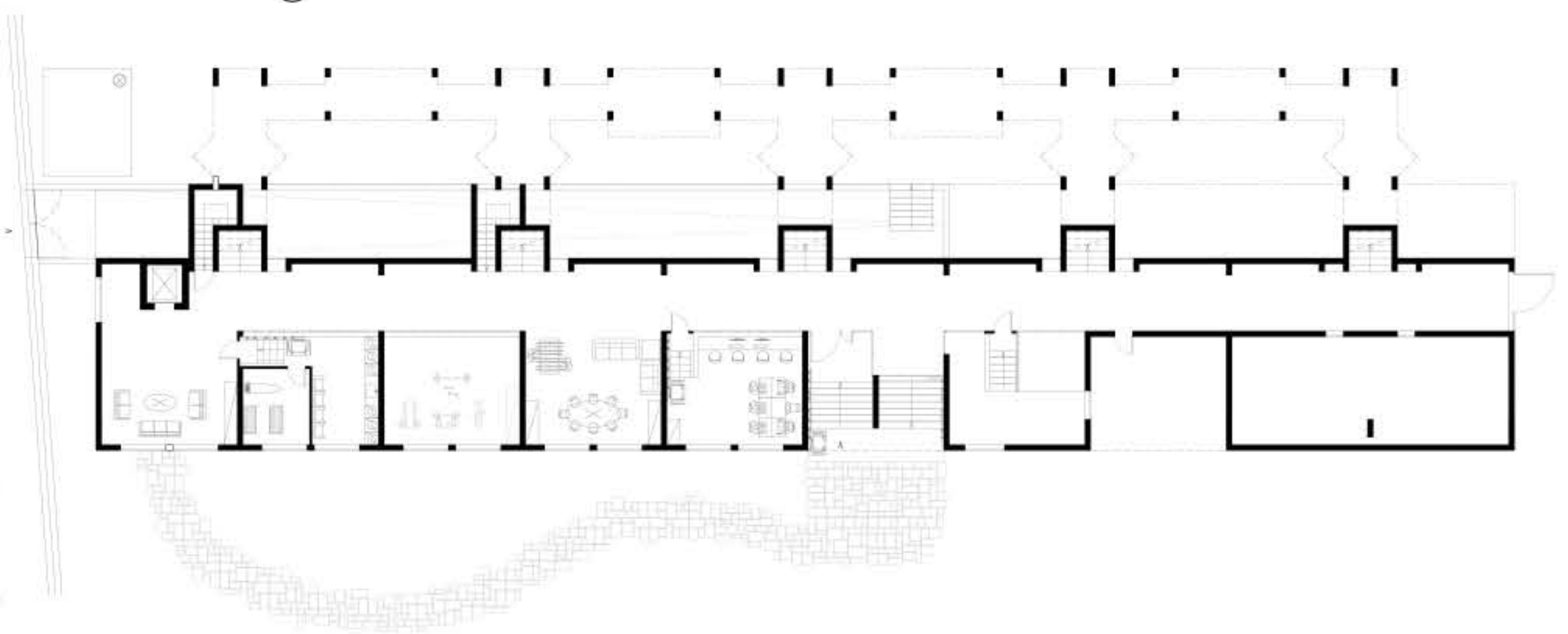
PLANIVOLUMETRICO 1:500



PIANTA PIANO TERRA 1:200



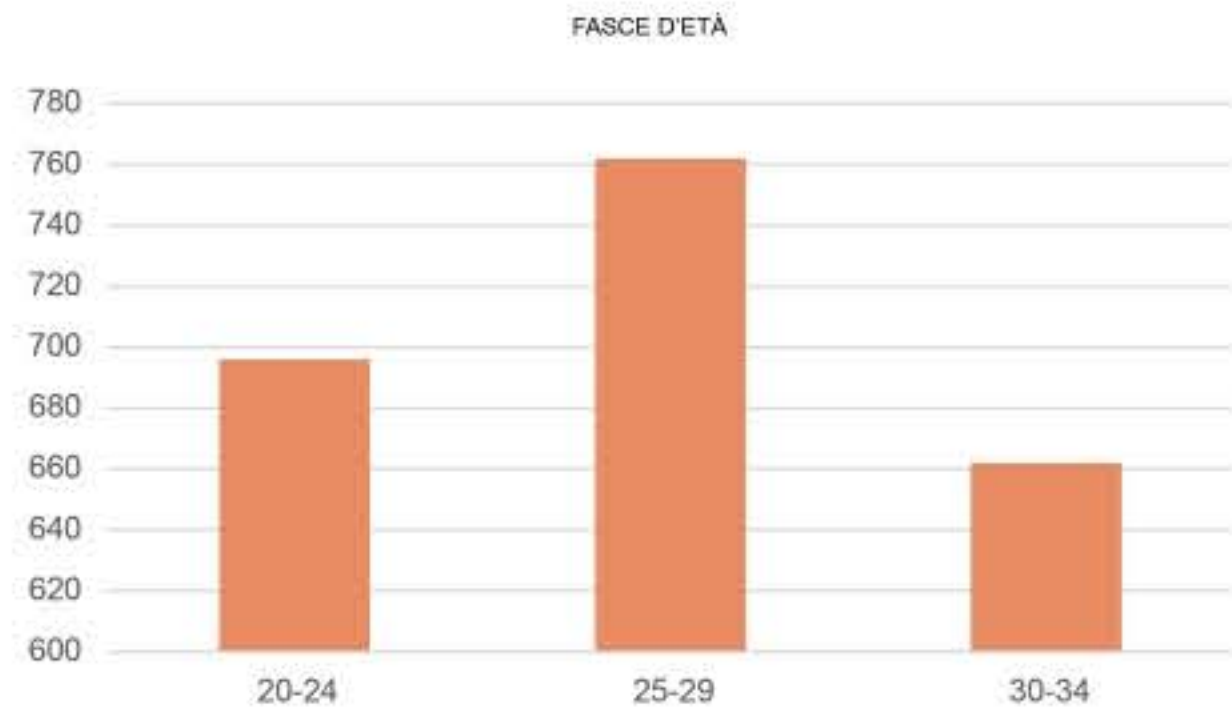
PIANTA PRIMO PIANO 1:200



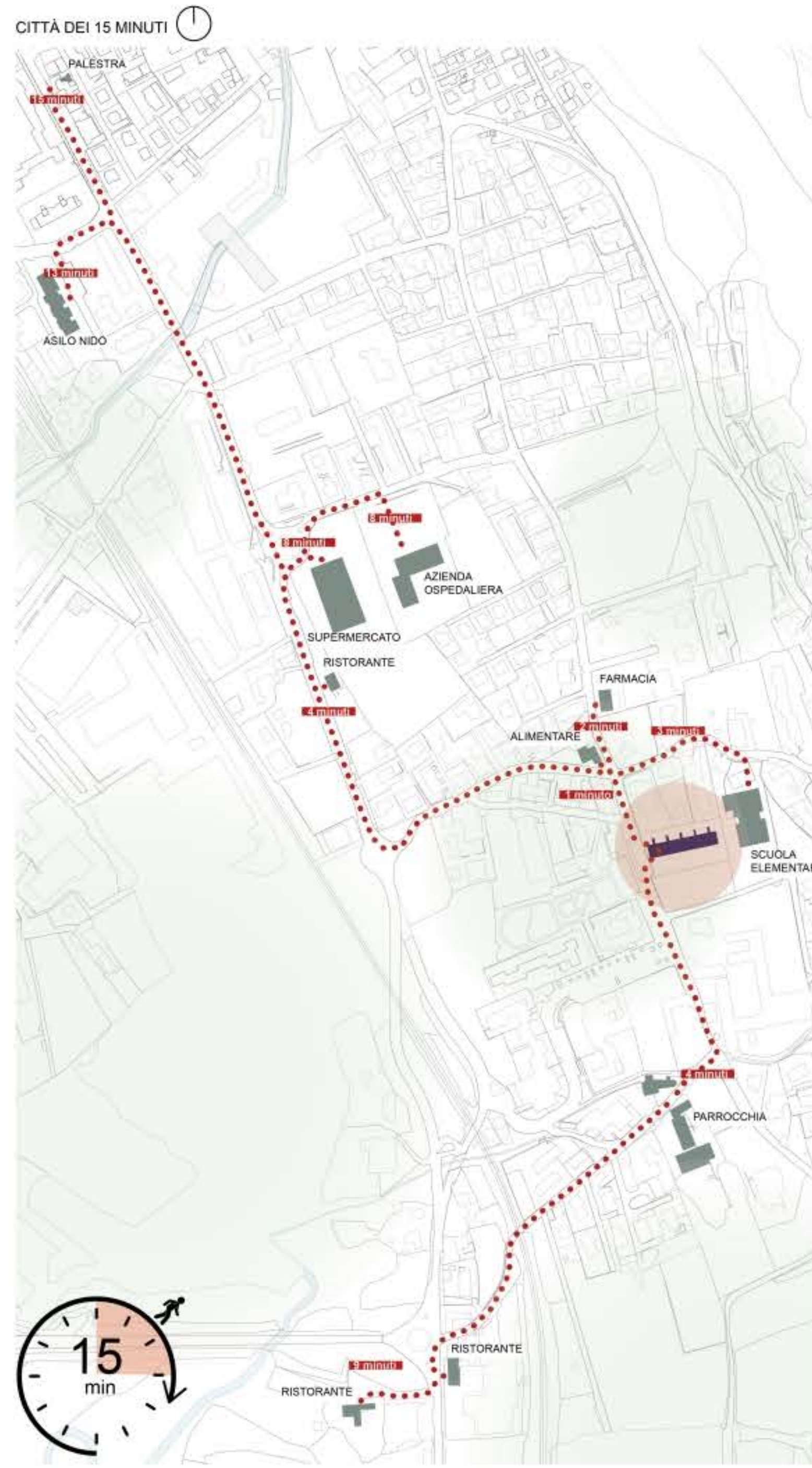
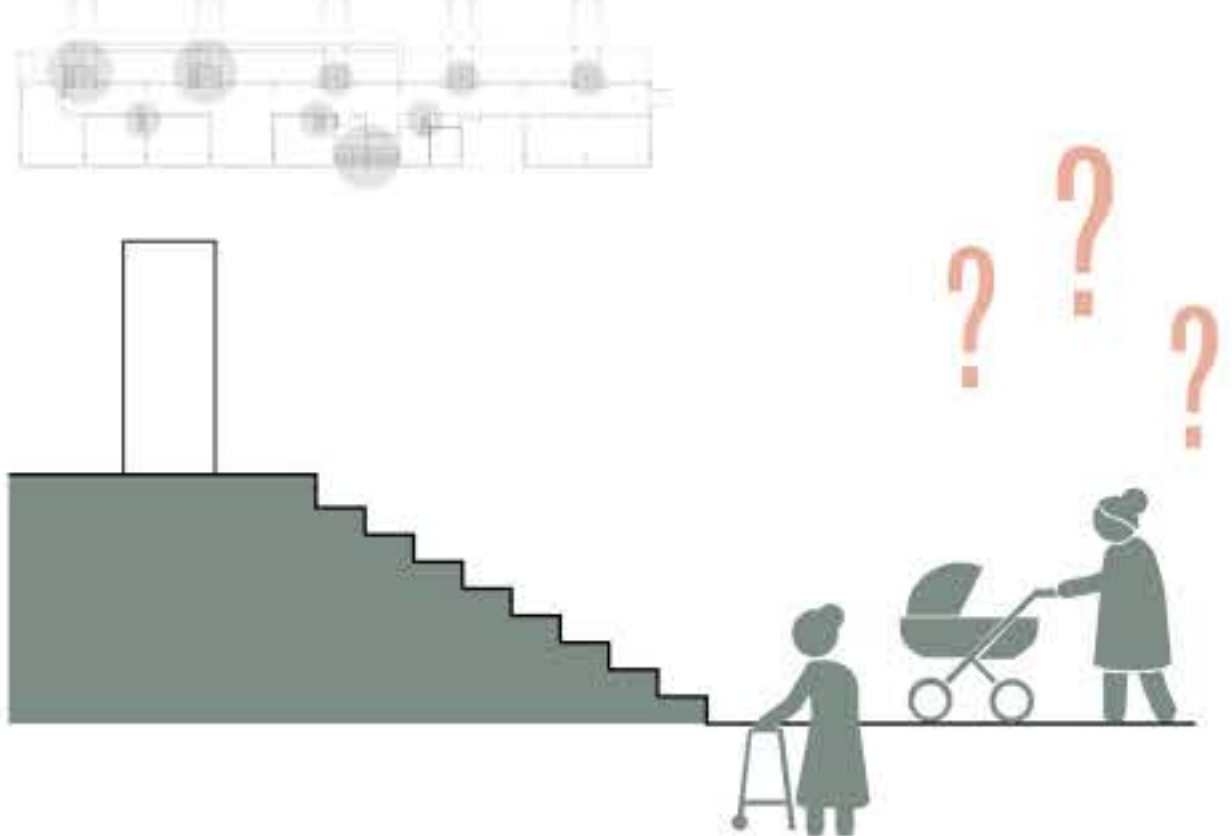
Special Housing

Giovani Accessibilità
Socialità Spazi privati
Prezzi economici Residenza
Spazi comuni Studenti
Meno barriere architettoniche Studio
Vita comunitaria

CATEGORIE INTERESSATE



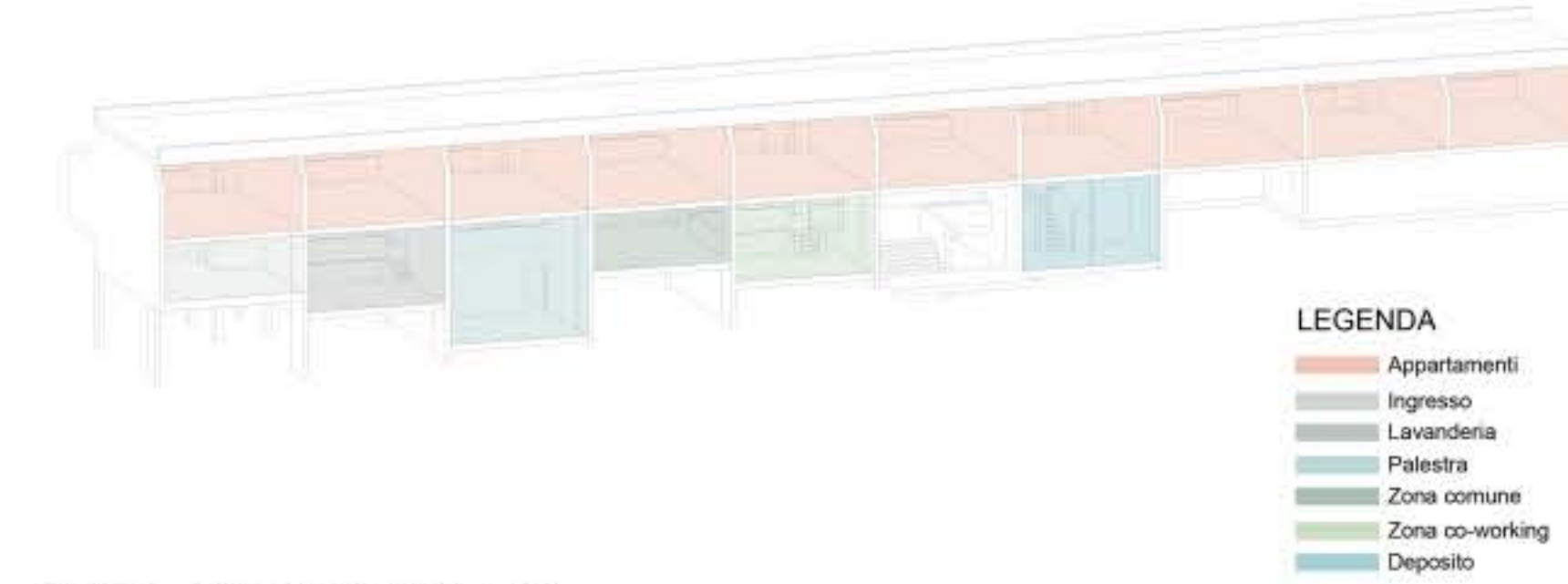
PRESENZA DI BARRIERE ARCHITETTONICHE NEL PROGETTO ORIGINALE



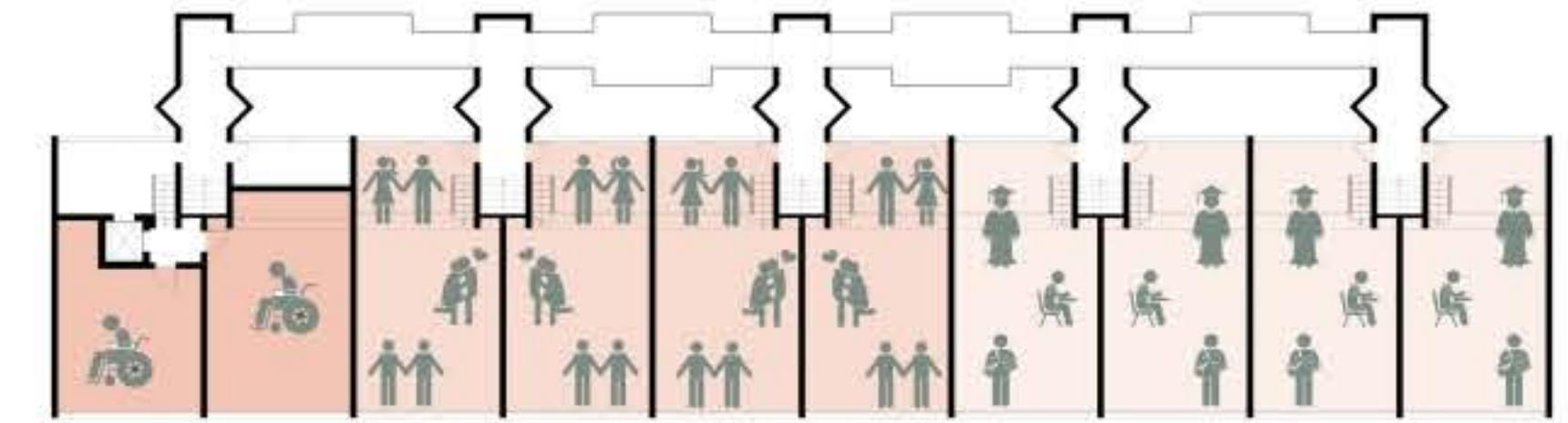
MAPPA DELLE UNIVERSITÀ VICINE E TEMPI DI PERCORRENZA



NUOVE FUNZIONI



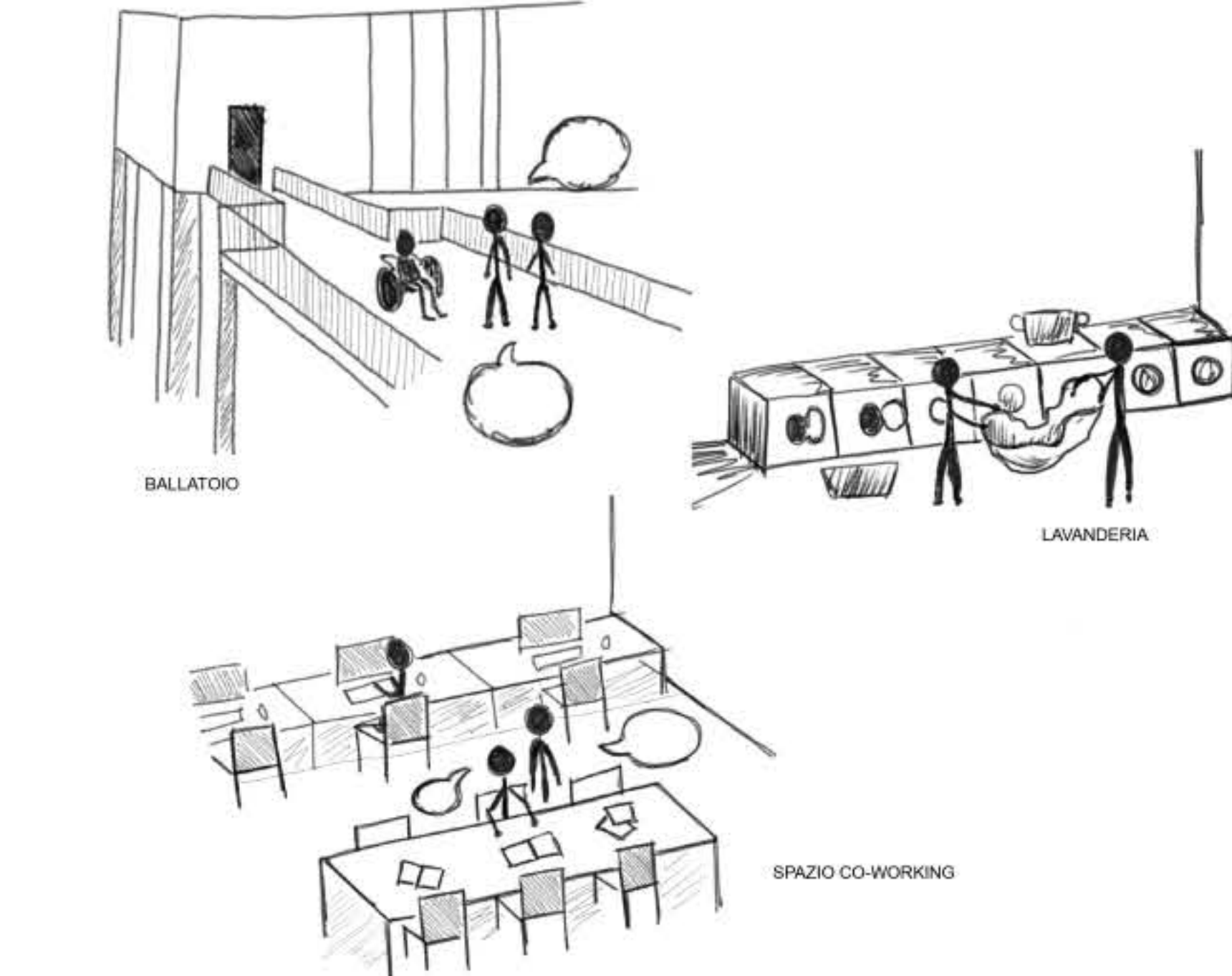
TIPOLOGIE DI APPARTAMENTI



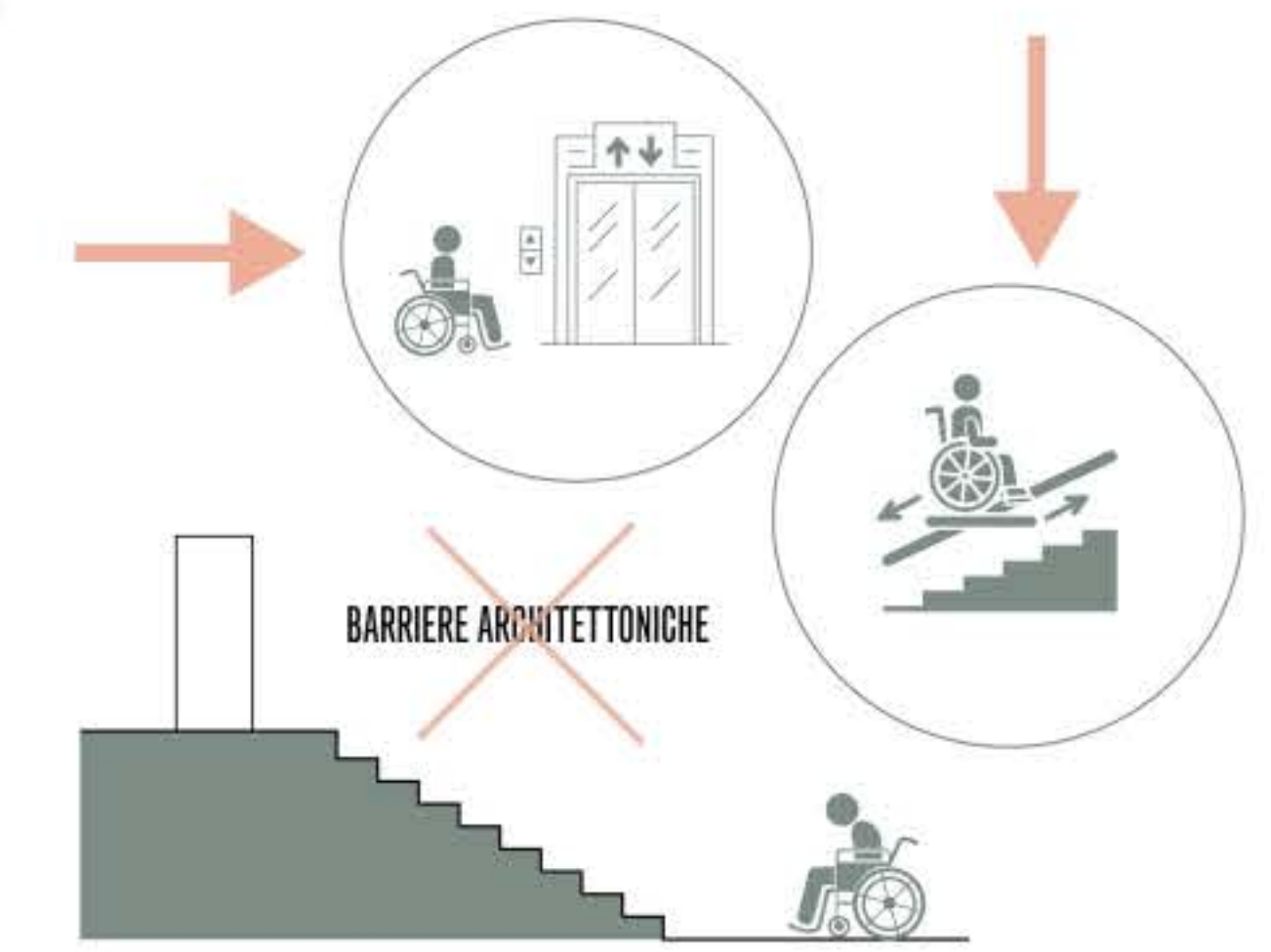
BALLATOIO



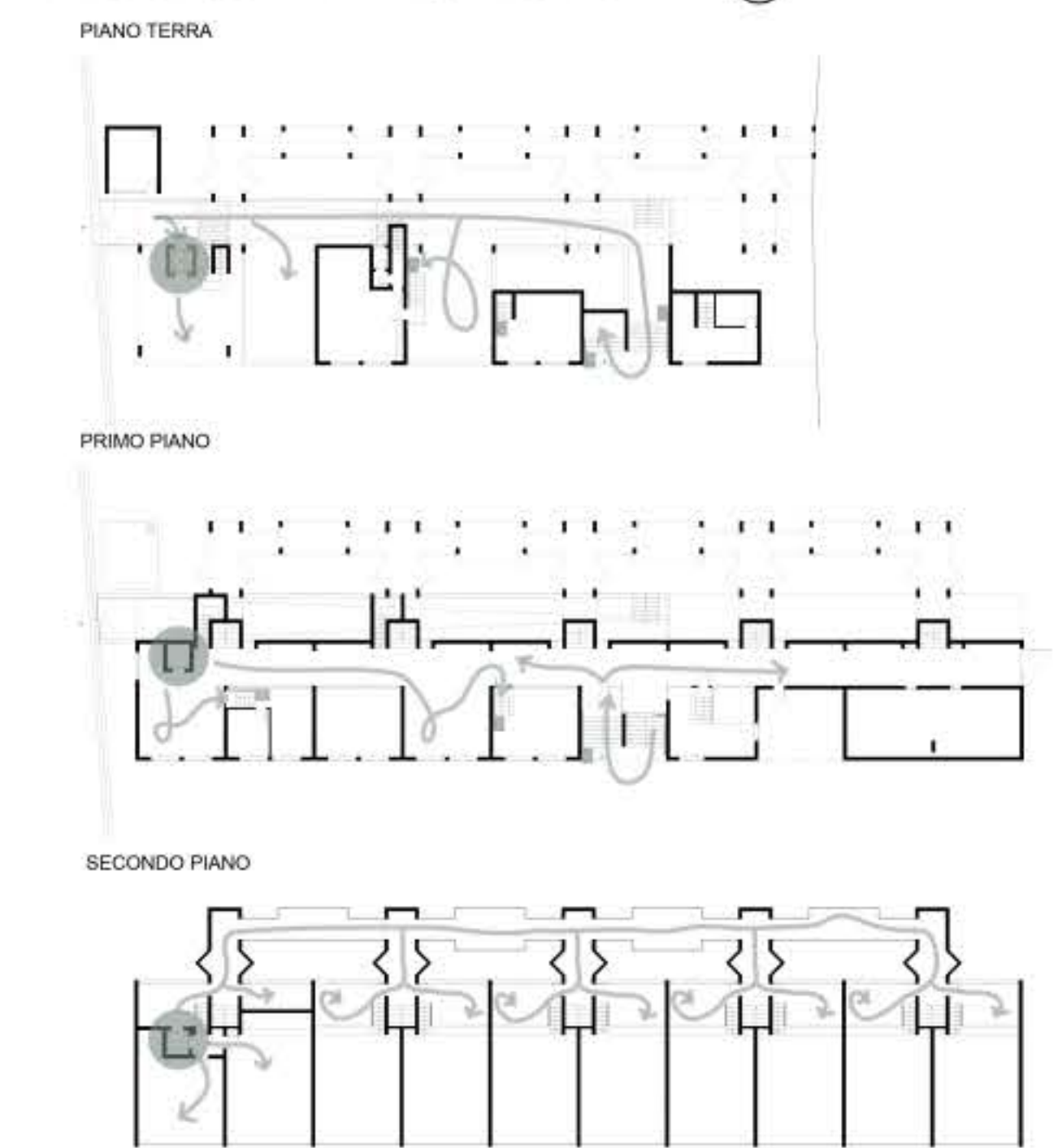
SCHIZZI IDEE PROGETTUALI SPAZI COMUNI



ABBATTIMENTO DELLE BARRIERE ARCHITETTONICHE



PERCORSI POSSIBILI PER PERSONE CON DISABILITÀ



FINESTRA SERRA

